

Mein Heidekreis

Unterkünfte in der
Erlebniswelt Lüneburger Heide



HEIDEKREIS

UNSERE GASTGEBER

Die Erlebniswelt Lüneburger Heide ist bekannt für ihre farbenprächtigen Heideflächen, ihre übers Land ziehenden Heidschnuckenherden, ihre ungewöhnlich facettenreichen Landschaften und Lebensräume. Hier kann man Schönheit, Weite und Ruhe finden, Mikroabenteuer erleben, Superlative im Kleinen entdecken. Oder aber aus dem vollen Repertoire der vielen Freizeiteinrichtungen schöpfen. Kurz: Hier kann man Lieblingsurlaub machen!

Dass dieser Urlaub in wirklich allen Bereichen voller einmaliger Momente, glücklicher Erinnerungen und wunderbarer Dinge steckt, dafür sorgen die Gastgeber im Heidekreis. Mit viel Erfahrung und Gespür für die Wünsche des Gastes, mit Herzlichkeit und Herz, mit Angeboten für jeden Urlaubs- und Übernachtungstyp und jedes Budget. Im wahrsten Sinne „gastliche Häuser“ heißen Sie bei uns im Heidekreis zu Ihrer wohlverdienten Auszeit willkommen...

3
ALLER-LEINE-TAL

5
BISPINGEN

11
MUNSTER

12
NEUENKIRCHEN

13
SCHNEVERDINGEN

23
SOLTAU

29
VOGELPARK-REGION

35
WIETZENDORF



ALLER-LEINE-TAL

★★★

Hotel-Restaurant Allerhof



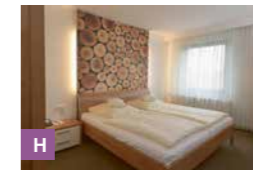
Kerstin Rodewald-Köhler
Lindenallee 4
27336 Frankenfeld-Bosse
T 05165 567
rodewald@hotel-allerhof.de
www.hotel-allerhof.de

Der Allerhof, ein alt-niedersächsisches Gebäude eingebettet in eine park-ähnliche Gartenanlage, ist seit über hundert Jahren in Familienbesitz. Im kleinen Bauerndorf Bosse direkt an der Aller gelegen, fühlen sich Radler, Familien und Geschäftsreisende in unserem Hotel wohl. In unserem Restaurant verwöhnen wir Sie mit regionalen Spezialitäten.

Typ	★	Sanitär	ÜN p.P.	ÜN/Fr. p.P.
EZ	3	Du/WC	-	ab 75,00
DZ	3	Du/WC	-	ab 47,50



Hotel Bertram



Hotel Alwin Bertram KG
Moorstraße 1
29690 Schwarmstedt
T 05071 8080
info@hotel-bertram.de
www.hotel-bertram.de

Unser familiär und freundlich geführtes Hotel ist im Aller-Leine-Tal, direkt am Leine-Heide- sowie am Aller-Radweg gelegen. Wir bieten eine kostenlose Unterstellmöglichkeit für Ihre Fahrräder, E-Bike Lademöglichkeit sowie kostenlose Parkplätze und W-LAN. Unser Haus ist Mitglied im ADFC und ganzjährig geöffnet. Im Haus befindet sich das italienische Ristorante „La Fontana“ mit Biergarten.

Typ	★	Sanitär	ÜN p.P.	ÜN/Fr. p.P.
10 EZ		Du/WC	-	ab 95,00
20 DZ		Du/WC	-	ab 75,00



„Ahdener Mühle“ Wohlfühlatmosphäre



FW
Fam. R. Luhmann
Mühlendamm 15
29693 Ahlden
T 05164 8428
ahldenermuehle@gmx.de
www.wohlfuehlatmosferaere.de

Parterre, in sep. Bungalow, ganzl., sind bis zu 75 m² einteilbar in 1-2 FW (legal). Überd. Terrasse, Garten zum Rauchen, Grillen, Sonnen, Spielen, Campen. Tiere nur a. A., Tiere dürfen keinesfalls in FW, sondern dürfen auf FW-Grundstück bzw. unserer 150 m entf. Hofstelle sein. Ideal für diverse Aufenthaltskonstellationen, Wünsche bitte telefonisch! Hier, in anheimelndem Außenbereich, mit nahem Ponyhof finden Sie Ruhe, wohlthuende Natur und vielfältige Freizeitangebote. Gerne kurzfr. Anfragen/ Kurzaufenthalte.

Typ	* m²	Pers.	1. ÜN*	ab 2./3. ÜN
FW		1-8	ab 25,00	-

Ferienwohnung Büniger



FW
W. u. M. Büniger
Schmiedeweg 9
29690 Essel
T 05071 2802
M 0163 1446144
werner.buenger@t-online.de
www.ferienwohnung-buenger-essel.de

Ruhig gelegene Nichtraucher-FeWo, ca. 60 qm. WZ mit TV und DVD-Player, zwei Schlafzimmer (1 Zweibettzimmer, 1 Einzelzimmer), sep. Eingang, komplett ausgestattete Küche, DU/WC. Sitzplatz im Garten, Grillplatz, Parkplatz, Fahrradabstellraum vorhanden. Garage, Waschmaschine und Wäschetrockner gg. Gebühr. Kostenlose Leihräder.
Preis: 1 und 2 Pers. ab 50,00/ÜN, 3 Pers. ab 75,00/ÜN. Min. 4 ÜN.

Typ	* m²	Pers.	1. ÜN*	ab 2./3. ÜN
1 FW		1-3	ab 50,00	-

Ferienwohnung Duensing



FW
Eva Duensing
Pfarrer-Wengler-Weg 6
31637 Rodewald
T 05074 730

Kinderfreundliche, gemütliche Ferienwohnung in ruhiger Lage.
1 FW 60 qm, für 4 Pers. • Im Erdgeschoss gut ausgestattete Küche und gemütl. Wohnzimmer • Bad mit Dusche und Wanne • 2 Schlafräume mit 4 Betten im OG • Zustellbett möglich • Bettwäsche und Handtücher inkl. • Waschmaschine zur Mitbenutzung • Terrasse mit Gartenmöbeln • Grillmöglichkeit

Typ	* m²	Pers.	1. ÜN*	ab 2./3. ÜN
1 FW	60	4	65,00	40,00

Apartment am Apfelgarten



FW
WBB Apfelgarten GmbH
Am Obstgarten 2
29690 Schwarmstedt
M 0174 9604385
apfelgarten-schwarmstedt@t-online.de

Gemütlich eingerichtetes Einzimmer-Apartment in zentraler, ruhiger Lage. Das bequeme Sofa lädt zum Entspannen vor dem Fernseher ein und wird abends zum Schlafplatz umgebaut. Küchenzeile und Badezimmer sind modern und mit dem Wichtigsten ausgestattet, vom Balkon können Sie über ganz Schwarmstedt blicken. Der Bahnhof, Supermärkte und Bäcker, Restaurants, Apotheken und Tankstellen sind schnell erreicht. Handtücher + Bettwäsche inklusive.

Typ	* m²	Pers.	1. ÜN*	ab 2./3. ÜN
1 A	26	1-2	88,00	65,00-75,00

Ferienwohnung Brüggemann



FW
Marita Brüggemann
Fliederstraße 10
29690 Schwarmstedt OT Bothmer
T 05071 3746

Es erwartet Sie eine gemütliche, komfortabel eingerichtete Ferienwohnung. Genießen Sie Ihren Urlaub direkt im Aller-Leine-Dreieck! 1 FW im Erdgeschoss, 85 qm für 4 Personen, 2 Schlafzimmer. Liegewiese, Grillplatz, Überdachte Sitzzecke, Badeseite 5 Minuten vom Haus entfernt, Ausflugsziele in der Nähe.

Typ	* m²	Pers.	1. ÜN*	ab 2./3. ÜN
1 FW	85	4	ab 50,00	-

Fewos in Klein-Grindau



FW
Ferienwohnungen in Klein-Grindau
Klein-Grindau 6
29690 Schwarmstedt
T 05071-3904
info@klein-grindau.de
www.klein-grindau.de

Natur und Ruhe pur. Stilvolle, komfortable FW im Ortsteil Grindau, in ehemaligem Stallgebäude eines 200 Jahre alten denkmalgeschützten Hofensembles. Freier Blick in die Heckenlandschaft der Leinewiesen, großzügig, offen gestaltete Gartenanlage mit Spiel- und Liegewiese. FW1: erdgeschossiger Wohnraum, Schlafgalerie, 2 Terrassen. FW2: erdgeschossiger Wohnraum u. Küche, 2 Schlafräume, glasüberdachte Terrasse. Min. 3 ÜN. Reduzierter Preis ab 7 ÜN.

Typ	* m²	Pers.	1. ÜN*	ab 2./3. ÜN
FW	30	2	-	52,00-58,00
FW	76	4	-	65,00-102,00



BISPINGEN



Akzent Hotel Zur Grünen Eiche ★★☆☆

Herzlich willkommen im Herzen der Lüneburger Heide - Ihr Akzent Hotel zur grünen Eiche Rieckmann KG

Das Akzent-Hotel Zur Grünen Eiche ist ein Traditions Haus mit 100-jähriger Geschichte. Heute wird der Familienbetrieb von uns, Elke Rieckmann und Ewald Krüger-Rieckmann mit Tino, Sven und Fatima, geführt.

In unserem Restaurant wird die regionale Esskultur mit echter Heidjer Küche gelebt.

Unser ***Superior Hotel liegt mitten in der wunderschönen Lüneburger Heide, nur 10 Gehmin. vom Naturschutzpark entfernt. Durch die zentrale Lage in unmittelbarer Nähe zur Autobahn A 7 eignet sich unser familiengeführtes Akzent Hotel sehr für Geschäftsreisende auch von den Messen Hannover und Hamburg. Der Urlaub in der Lüneburger Heide kann so romantisch sein. Viel Natur, viel Entspannung und hervorragendes Essen machen Ihren Urlaub zum Erlebnis. Ob private oder

Akzent Hotel Zur Grünen Eiche Rieckmann KG, Mühlenstraße 6, 29646 Bispingen OT Behringen, Post: T 05194 98580, info@hotel-behringen.de, www.hotel-bispingen.de

Typ	Sanitär	ÜN p.P.	ÜN/Fr. p.P.
36 DZ	3s	-	ab 55,00
5 EZ	3s	-	ab 75,00



geschäftliche Festlichkeiten, Tagungen, Events, wir erfüllen Ihre individuellen Wünsche. In 40 Min. nach Hamburg, es ist nur ein Schnuckensprung, ob für einen Musical-Abend, ein Geschäftsbesuch oder zum Shopping.



Biohotel Spöktal ★★☆☆

Folge Deiner Natur. Eine wildromantische, märchenhaft schöne Heidelandschaft mit Bach, Wald und Tal empfängt Sie hier. Können Sie sich einen herrlicheren Ort zum Entspannen und ein besseres Abenteuerland für Kinder vorstellen? • Bio-zertifiziert • Kompromisslos frische Bio-Küche vom Buffet für höchsten Genuss • Bio-Wohnungen und Einzelhäuschen mitten im hoteleigenen Landschaftspark • Abenteuer-Waldspielplatz, naher Badeteich, Spielzimmer, Riesentrampolin • Kaffee, Torten & Kuchen genießen Sie auf der Terrasse oder im Restaurant

Biohotel Spöktal Marold e.K., Spöktal 1-2, 29646 Bispingen OT Steinbeck T 05194 2320, info@spoektal.de, biohotel-spoektal.de

Typ	Sanitär	ÜN p.P.	ÜN/Fr. p.P.
5 DZ	Du/WC	-	ab 45,00
14 EZ	Du/WC	-	ab 50,00
13 MZ	Du/WC	-	ab 65,00



- großzügige Räume für Familientreffen oder Seminare/Tagungen
- Gartensauna, Fahrräder, Elektroräder
- Geführte Wanderungen, viele Rad-tourmöglichkeiten • Klassische Konzerte





Hotel Amselhof garni

In unserem gepflegten Nichtraucherhotel finden Sie Ruhe und Erholung.

Das Hotel liegt in einer ruhigen aber dennoch zentralen Lage. Morgens können Sie sich an unserem reichhaltigen Frühstücksbuffet für den Tag stärken. Abends haben Sie die Möglichkeit, den Tag in unserem Whirlpool ausklingen zu lassen.

Ausstattung:

- Wir bieten Ihnen behaglich eingerichtete Zimmer und eine familiäre, freundliche Atmosphäre - so richtig zum Wohlfühlen!
- Alle Zimmer mit Kabel-TV, WLAN.

Johanne von Sierakowski GmbH, Amselweg 5, 29646 Bispingen
T 05194 399716, M 0172 1824128, hotelamselhof@aol.com, www.hotel-amselhof-garni.de

Typ	Sanitär	ÜN p.P.	ÜN/Fr. p.P.
11 DZ	Du/WC	-	ab 50,00
1 TZ	Du/WC	-	ab 40,00
1 VZ	Du/WC	-	ab 40,00



- Für entspannende Stunden steht Ihnen unser großer Garten mit Terrasse und Liegewiese zur Verfügung.
- Whirlpool

**13 Zimmer, 26 Betten,
DZ als EZ ab 75,00 €**



Dat lütte Heidehotel Funk

Ein Geheimtipp mit hohem Wohlfühlfaktor ist bei den Unterkünften in der Region Bispingen „Dat lütte Heidehotel“. Die Inhaberin hat aus ihrer Pension „Haus Monika“ ein kleines, feines familiengeführtes Hotel für Übernachtungen mit Frühstück gemacht. Die Zimmer sind modern, hell und liebevoll eingerichtet. Fast alle verfügen über einen Balkon mit Blick in die Natur. Wer hier ankommt, der genießt auch den großzügigen Garten mit seiner Ruhe und Weite.

Monika Funk, Nöllestraße 38a, 29646 Bispingen
T 05194 2366 ,M 0151 18360381, moin@dat-luette-heidehotel.de, www.dat-lütte-heidehotel.de

Typ	Sanitär	ÜN p.P.	ÜN/Fr. p.P.
2 EZ	Du/WC	-	ab 60,00
9 DZ	Du/WC	-	47,00-55,00



Dat lütte Heidehotel ist ein idealer Ausgangspunkt, um die Freizeit-Attraktionen in der Lüneburger Heide zu erkunden – genauso die umliegenden Städte Lüneburg und Hamburg. Ganzjährig geöffnet. Kostenfreies WLAN. Hunde sind auf Anfrage möglich.



Flair Hotel Rieckmann



Flair Hotel Rieckmann, Familie Gaby Reibold Kirchweg 1-2 29646 Bispingen T 05194 9510 info@hotel-riekmann.de www.hotel-riekmann.de

- Beste Lage im Zentrum Bispingens
- 2 x HOLIDAY CHECK TOP HOTEL
- Moderner Komfort, helle Bäder
- Direkt am Heidschnuckenweg
- Restaurant Tafelhuus mit Sommergarten, mehrfach ausgezeichnete regionale Küche
- Fahrrad-Verleih • Fitnessraum
- Ayurveda-Wellness-Massagen

Typ	Sanitär	ÜN p.P.	ÜN/Fr. p.P.
16 DZ 3s	Du/WC	-	ab 49,00
3 EZ 3s	Du/WC	-	ab 69,00
TZ 3s	Du/WC	-	ab 49,00

Stimbekhof



Stimbekhof Hotel & Event GmbH Oberhaverbeck 2 29646 Bispingen OT Oberhaverbeck T +49 (0) 51 98 981 090 moin@stimbekhof.de www.stimbekhof.de

Mitten in der Natur. Ein Stück vom Glück. Endlich mal wieder raus!

Umgeben von naturbelassenen Wäldern, kleinen Flüssen und idyllischen Heideflächen, liegt unser Stimbekhof mitten im Herzen des Naturschutzgebietes der Lüneburger Heide. Hier ist die Welt noch in Ordnung - ein Stück vom Glück!

Typ	Sanitär	ÜN p.P.	ÜN/Fr. p.P.
2 EZ	Du/WC	-	ab 145,00
5 DZ	Du/WC	-	ab 87,50
5 SU	Du/WC	-	ab 127,50

KUTSCHFAHRTEN zum Schäfer und seinen Heidschnucken

Bispingen Touristik e. V. • Tel 05194 987 9690 • www.bispingen.de

Landgasthaus „Zum Naturschutzpark“



Norbert Behr Lindenallee 9 29646 Bispingen OT Hörpel T 05194 497 info@gasthaus-zum-naturschutzpark.de www.gasthaus-zum-naturschutzpark.de

Landgasthof in ruhiger Lage

Erkunden Sie die Natur oder erleben Sie einen ereignisreichen Tag in einem der nahen Freizeitparks.

- Reichhaltiges Frühstücksbuffet
- gute, regionale Küche mit heimischen Spezialitäten
- 4 DZ mit Zustellbett möglich

Typ	Sanitär	ÜN p.P.	ÜN/Fr. p.P.
9 DZ	Du/WC	-	ab 49,00
2 DZ	E-Du/WC	-	ab 33,00

DAS KLEINE HOTEL AM PARK



Familie Wolfgang Jacoby Am Park 2c 29646 Bispingen T 05194 6844 info@daskleinehotel.de www.daskleinehotel.de

Romantisches, kleines und schickes Kuschelhotel, komfortabel, sehr ruhig an Südhang direkt am Wald und Bispingener Heidepark gelegen.

Ausstattung: Gemütlich, anspruchsvoll und individuell eingerichtete Zimmer mit Kabel-TV, Zimmersafe und Duschbad. Umfangreiches Verwöhn-Frühstück. Naturgarten mit urigem Saunahaus mit eigener Terrasse. WLAN inkl.

Typ	Sanitär	ÜN p.P.	ÜN/Fr. p.P.
1 EZ	Du/WC	-	ab 90,00
3 DZ	Du/WC	-	ab 65,00
1 TZ	Du/WC	-	ab 50,00

Gasthaus „Zum Heidemuseum“



Gasthaus „Zum Heidemuseum“, Klaus Parpart Wilsede 9 29646 Bispingen OT Wilsede T 04175 217 info@zum-heimemuseum.eu www.zum-heimemuseum.eu

Das Gasthaus „Zum Heidemuseum“ mit dem Gästehaus „Domizlaff“ sowie den Nebenhäusern „Kote Rieckmann“, „Kote Hillmer“ und der „Emhoff“ (Festlichkeiten und Tagungen bis 150 Pers.) bilden den Kern des Heideortes Wilsede direkt im Naturschutzgebiet. **Restaurant/Café mit Heidespezialitäten.**

Typ	Sanitär	ÜN p.P.	ÜN/Fr. p.P.
1 EZ	Du/WC	-	ab 41,00
3 EZ	Du/WC	-	ab 41,00
5 DZ	Du/WC	-	ab 45,00

Hotel-Gaststätte „Unter den Linden“



Klaus Schumann Mühlenstraße 1 29646 Bispingen OT Behringen T 05194 1261 info@schumanns-gasthaus.de www.schumanns-gasthaus.de

Lassen Sie sich von und mit einer reichhaltigen Speisekarte an der gutbürgerlichen Küche verwöhnen!

Bei der Gestaltung Ihrer persönlichen oder betrieblichen Feier beraten wir Sie gerne. Moderne Gästezimmer mit Dusche/WC und Farb-TV. Ferienwohnungen vorhanden.

Ausstattung:

1 EZ, 7 DZ, 1 Dreibett-Zimmer

Typ	Sanitär	ÜN p.P.	ÜN/Fr. p.P.
1 EZ	Du/WC	-	ab 56,00
7 DZ	Du/WC	-	ab 44,00
1 TZ	Du/WC	-	ab 43,50

Gasthaus und Pension Haus Grunwald



Heike Ewigleben Steinbecker Straße 42 29646 Bispingen OT Hützel T 05194 839 info@hausgrunwald.de www.hausgrunwald.de

Ruhig gelegenes Gast- und Pensionshaus umgeben von Wald und Wiesen in unmittelbarer Nähe der Luhe.

Ausstattung:

- Gemütliche Zimmer mit DU/WC und TV
- Garten mit Liegewiese und Terrasse

Hausgebackener Kuchen!

3 EZ • 10 DZ

Typ	Sanitär	ÜN p.P.	ÜN/Fr. p.P.
3 EZ	Du/WC	-	ab 48,00
10 DZ	Du/WC	-	ab 45,00

Pension Sander



Pension Sander, Angela Sander Mümmelmannsweg 6 29646 Bispingen OT Behringen T 05194 2837 M 0162 6569834 pension-sander@gmx.de www.pension-sander.de

500 m abseits der Hauptstraße an Wald und Wiesen. Ganzj. geöffnet. Nähe SnowDome, Heide-Park u. v. m.

Ausstattung: 2 EZ, 4 DZ, DU/WC, TV, sep. Gästeküche, WLAN, Grillplatz, überd. Terrasse, Carport für Fahrr./Motorräder. Frühstück im Wintergarten, Fahrradmiere mögl., Spielplatz, Kicker, Tischtennis, Trampolin, Dino-Cart.

1-2 Tage 4 Euro Aufpreis p. P.

Typ	Sanitär	ÜN p.P.	ÜN/Fr. p.P.
2 EZ	Du/WC	-	ab 50,00
4 DZ	Du/WC	-	ab 32,00

WANDERN OHNE GEPÄCK

inkl. Gepäcktransport, Lunchpaketen und Kartenmaterial

Bispingen Touristik e. V. • Tel 05194 987 9690 • www.bispingen.de

Haus am Heidepark



Ruhe und Erholung finden Sie in freundlichen Zimmern, zum Teil mit TV.

- familiengerecht
- Haustiere auf Anfrage

Ausstattung:

- 2 Doppelzimmer
- 2 Dreibett-Zimmer
- gemütlicher Aufenthaltsraum
- Garten und Liegewiese

Haus am Heidepark, Erika Stumpe Borsteler Straße 29 29646 Bispingen T 05194 437 Erika-Stumpe@gmx.de www.pension-stumpe.lueneburgerheide.de

Typ	★	Sanitär	ÜN p.P.	ÜN/Fr. p.P.
2 DZ		Du/WC	-	ab 40,00
2 TZ		Du/WC	-	ab 40,00



Ferienwohnung Gimmini



Gerda Gimmini Auf der Maatheide 2 29646 Bispingen OT Steinbeck/Luhe T 05194 7878 M 0175 1052916 Gerda.Gimmini@t-online.de www.ferienwohnung-gimmini.de

Geräumige Nichtraucher-Ferienwohnung. **Ausstattung:**
 • 1 FW 75 qm, 4 Pers. Erweiterbar um 3. DZ/DU/WC (+20 qm)
 • 2 Schlafz., Wohnz. mit Küche und Essplatz, Balkon, Garten, Sat-TV, DVD
 • Brötchen- und Einkaufsservice möglich
 • Vermietung jeweils ab 4 Nächte
 • **Sonderpreise ab 14 Tage!**

Typ	★	m²	Pers.	1. ÜN*	ab 2./3. ÜN
1 FW		75	1-4	ab 65,00	ab 65,00
1 FW		95	1-6	ab 80,00	ab 80,00



Ferienhaus „Unter den Birken“



Ankommen und wohlfühlen. In unserem liebevoll und hell eingerichteten Ferienhaus, gelegen am Rande eines großen Gartengrundstücks, finden Sie alles für einen erholsamen Aufenthalt - inklusive Insider-Tipps für Ihre Unternehmungen in der Heide.

Ausstattung: 60 qm, für 2 Pers., Wohnz., Schlafz., Du/WC, Flur, Küche mit Essecke, Kabel-TV, Internet-Radio, Terrasse und Liegewiese.

Helga Müller Borsteler Straße 40 29646 Bispingen T 05194 9707230 M 0173 6131009 info@heideurlaub-in-bispingen.de www.heideurlaub-in-bispingen.de

Typ	★	m²	Pers.	1. ÜN*	ab 2./3. ÜN
1 FH		60	2	ab 78,00	ab 78,00

Landhaus Gartenstraße



Neue, komfortable und komplett eingerichtete Ferienwohnungen in gehobener Ausstattung mit 4 Sternen klassifiziert.

Gelegen in ruhiger, jedoch zentraler Lage am Ende einer Privatstraße im Ortskern.

Frank-Jürgen Ewigleben Gartenstraße 10a 29646 Bispingen T 05194 7504 M 0160 5954444 info@landhaus-gartenstrasse.de www.landhaus-gartenstrasse.de

Typ	★	m²	Pers.	1. ÜN*	ab 2./3. ÜN
1 FW		65	2-3	ab 60,00	ab 60,00
1 FW		80	2-3	ab 65,00	ab 65,00



Ferienwohnung am Heidepark



Ankommen und wohlfühlen – in unserer liebevoll eingerichteten hellen Ferienwohnung im OG eines EFH finden Sie alles für einen erholsamen Aufenthalt.

Ausstattung: ca. 80 qm, für 2-4 Pers., sep. Eingang, 2 Schlafz., Wohnz., Du/WC, Flur mit Essbereich, Einbauküche, Kabel-TV, Internet-Radio, Balkon m. elektr. Markise, Gartenmöbel, Liegestühle. Insider-Tipps für Ihre Unternehmungen in der Heide inklusive. Wir freuen uns auf Sie.

Helga Müller Borsteler Straße 40 29646 Bispingen T 05194 9707230 M 0173 6131009 info@heideurlaub-in-bispingen.de www.heideurlaub-in-bispingen.de

Typ	★	m²	Pers.	1. ÜN*	ab 2./3. ÜN
1 FW		80	2-4	ab 84,00	ab 84,00

Marias Ferienwohnungen



2 gut ausgestattete Ferienwohnungen in ruhiger Lage im Ort. Direkte Nähe zum Hotel "Unter den Linden", Frühstück, HP möglich.

Whg. 1: 85 qm, 2 Schlafzimmer, Küche, Wohnzimmer
Whg. 2: 105 qm, 3 Schlafzimmer, Küche, Wohnzimmer

Zustellbetten möglich.

Maria Schumann Mühlenstraße 1 29646 Bispingen OT Behringen T 05194 1261 www.schumanns-gasthaus.de

Typ	★	m²	Pers.	1. ÜN*	ab 2./3. ÜN
1 FW		85	2-4	ab 94,00	ab 94,00
1 FW		105	2-5	ab 104,00	ab 104,00



„Albers' Rosenhof“



Albers' Rosenhof Rosenhof 3 29646 Bispingen OT Behringen T 05194 7164 kontakt@albers-rosenhof.de www.albers-rosenhof.de

Wunderschöner, abseits gelegener Ferien- und Reiterhof mit 8 Fewo (bis 5 Pers.), Kinderspielplatz, Grillplatz und vielen Tieren.
 • Qualifizierte Ausbildung für Pferd und Reiter
 • Ponyreiten
 • Geführte Ausritte und Leihpferde
 • Gastpferdeboxen
 • Reithalle

Typ	★	m²	Pers.	1. ÜN*	ab 2./3. ÜN
3 FW		65	1-4	-	ab 104,00
1 FW		70	1-4	-	ab 122,00
4 FW		75	1-5	-	ab 113,00



Kutscherhof Bartels



Annelore Bartels Finkenstieg 4 29646 Bispingen OT Behringen T 05194 2075 info@bartels-behringen.de www.bartels-behringen.de

• 2 helle Ferienwohnungen
 • ruhige Lage, tolle Aussicht
 • Brötchenservice
 • Wohnung EG: 70 qm, 2 - 5 Pers., Wohnzimmer, Küche, 3 Schlafzimmer, Badewanne/WC, überdachte, große Gartenterrasse (ca. 20 qm)
 • Wohnung OG: 60 qm, 2 - 4 Pers., Wohnzimmer, Küche, Esszimmer, 2 Schlafzimmer, Duschbad, Dachterrasse
 Okt.-Juni ab 3 ÜN, Juli-Sept. ab 4 ÜN

Typ	★	m²	Pers.	1. ÜN*	ab 2./3. ÜN
1 FW		60	2-4	ab 60,00	ab 60,00
1 FW		70	2-5	ab 60,00	ab 60,00



Ferienwohnung Erich Garbers



Erich Garbers Brockmannsheide 21 29646 Bispingen T 05194 7444 M 0151 19114801

Exklusiver Winkelbungalow in ruhiger Lage. Sackgasse.

Ausstattung:
 • 1 FeWo 60 qm, 4 Betten
 • 2 Schlafzimmer + 1 Wohnzimmer
 • Farb-TV
 • Liegewiese mit Sitzgelegenheiten

Die Wohnung ist modern und gepflegt eingerichtet. Vermietung ab 4 Nächten.

Typ	★	m²	Pers.	1. ÜN*	ab 2./3. ÜN
1 FW		60	1-4	ab 55,00	ab 55,00



Lütt Buschhus



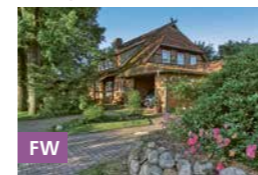
Lütt Buschhus Steinbecker Str. 40 29646 Bispingen M 0160 96896908 info@luebtbuschhus.de www.luebtbuschhus.de

Das Lütt Buschhus liegt mitten im Herzen der Lüneburger Heide, im kleinen Heidedorf Hützel. Umgeben von Wald und Wiesen, in idyllischer Natur bietet unser Ferienhäuschen Ihnen erholsame und schöne Urlaubstage. Das Häuschen verfügt bei 65 qm über eine Küche, einen Essbereich, ein Wohnzimmer mit Schlafcouch, ein Schlafzimmer, ein Duschbad, sowie über einen geräumigen Kriechboden mit Schlafmöglichkeit für max. 2 Kinder. Jedes weitere Bett 10,00 € pro Tag.

Typ	★	m²	Pers.	1. ÜN*	ab 2./3. ÜN
1 FH		65	1-4	-	75,00



Margret und Kord Hedder



Margret und Kord Hedder Volkwardingen 41 29646 Bispingen OT Volkwardingen T 05194 3164 fewo.hedder@web.de www.fewo-hedder.de

Sie wohnen im Heidedorf Volkwardingen direkt am Naturschutzgebiet.

Genießen Sie Ihren Urlaub in unserer sonnigen und geschmackvoll eingerichteten Ferienwohnung „Löwenzahn“.

Wir freuen uns auf Sie!

Typ	★	m²	Pers.	1. ÜN*	ab 2./3. ÜN
1 FW		48	2-4	ab 45,00	ab 45,00



Ferienwohnung Helga Sorge



Helga Sorge Hermann-Löns-Straße 12 29646 Bispingen OT Behringen T 05194 7839 www.ferienwohnung-sorge.de

Gemütliche Ferienwohnung:
 • 80 qm, im OG, für 2 - 4 Personen
 • Balkon
 • großes Wohnzimmer
 • Küche
 • 2 Schlafzimmer, Kinderbett
 • Garage
 • WLAN

Typ	★	m²	Pers.	1. ÜN*	ab 2./3. ÜN
1 FW		80	2-4	ab 55,00	ab 55,00



HEIDEURLAUB IN BISPINGEN
 Natur erleben und genießen.

Bispingen Touristik e. V. • Tel 05194 987 9690 • www.bispingen.de

Mehr erleben. Weniger bezahlen.

Bei über 140 ErlebnisCard-Partnern tolle Rabatte genießen! z. B. bei vielen Tier- und Freizeitparks, Urlaubsattraktionen, Museen, Sportstudios, Veranstaltungen, in Geschäften, Cafés und Restaurants.

Kostenlos erhältlich bei allen Gastgebern mit dem ErlebnisCard-Symbol

Informationen: www.erlebniscard-lueneburger-heide.de

Ferienwohnungen Liedtke



FW
Renate Sack
Volkwardinger Straße 5
29646 Bispingen/Behringen
T 05194 7783
M 0151 26038564
info@ferienwohnung-liedtke.de
www.ferienwohnung-liedtke.de

2 gemütl. Fewos im sep. Gästehaus, Nähe der Behringer Ortsmitte, direkt am Dorfpark, 800 m zum Brunaussee, 1,5 km zur Heide, 4-6 km zum Totengrund, Wilsede und Wilseder Berg.
Fewo Erdgeschoss: 70 qm, 1 DZ, 1 EZ, gr. Wohnküche, Duschbad, Gäste-WC, Gartenterrasse
Fewo Obergeschoss: 65 qm, 2 DZ, Wohn/Esszimmer, sep. Küche, Duschbad, kl. Balkon
Zusatzbetten möglich

Typ	*m²	Pers.	1. ÜN*	ab 2./3. ÜN
1 FW	65	2-4	ab 65,00	ab 45,00
1 FW	70	2-3	ab 90,00	ab 60,00

Ferienwohnung Wiesenblick



FW
Stephanie und Volker Beuße
Wiesenkamp 5
29646 Bispingen
T 05194 974419
M 0162 2192970
stephanie.beusse@ewetel.net
www.wiesenblick-bispingen.de

Geräumige, schöne FW, mit allem, was man zum Wohlfühlen braucht! Die ruhige, zentrale Lage unmittelbar am Park, trägt zur Erholung bei. Bei uns wird Ihr Urlaub richtig schön. Wir freuen uns auf Sie.
Nur wenige Schritte zum Bäcker und Ortskern. Kinderermäßigung.
1 FW, ca. 65 qm, 2-4 Personen, 1 Schlafzimmer, Küche, Bad, Wohn-/Schlafzimmer. Garten mit Terrasse, Spielplatz. Parkplatz am Haus. Ab 4 ÜN.

Typ	*m²	Pers.	1. ÜN*	ab 2./3. ÜN
1 FW	65	2-3	ab 59,00	ab 59,00

Ferienwohnung Knauer



FW
Marianne Knauer
Am Lütten Stimbek 22
29646 Bispingen OT
Steinbeck
T 05194 7063
mm.knauer@t-online.de
www.ferienwohnung-knauer.de

Ausstattung:
• 3 freundlich ausgestattete FW
• 60, 75 qm für 2 bzw. bis 4 Personen
• 35 qm-Fewo auf Anfrage
• Ruhige Lage zum Garten, Liegewiese
• Terrasse oder Loggia, direkt vom Wohnzimmer begehbar
• Komplette eingerichtete Küche mit Essecke
• Vermietung ab 5 Nächten

Typ	*m²	Pers.	1. ÜN*	ab 2./3. ÜN
1 FW	35	1-2	ab 40,00	ab 40,00
1 FW	60	1-2	ab 47,00	ab 47,00
1 FW	75	1-4	ab 50,00	ab 50,00

Ferienwohnung Narjes



FW
Ulrike Narjes
Volkwardingen 25
29646 Bispingen OT
Volkwardingen
T 05194 7685
fewo.narjes@web.de
www.ferienwohnung-narjes.de

Familienfreundliche Ferienwohnung für 2 - 6 Personen im Obergeschoss. Unser großes Grundstück bietet Sitzcken mit Grill- und Spielmöglichkeiten.
Ausstattung: 1 FW 70 qm mit 3 Doppelzimmern, DU/WC und einem Wohnzimmer mit Küchenzeile. Zustellbett vorhanden.
• Waschmaschinen-/Trocknernutzung
• Brötchenservice

Typ	*m²	Pers.	1. ÜN*	ab 2./3. ÜN
1 FW	70	2-6	ab 50,00	ab 50,00

Ferienwohnung Dittmer



FW
Christa Dittmer
Volkwardingen 27
29646 Bispingen OT
Volkwardingen
T 05194 7244
dittmerchrista@gmx.de
www.ferienwohnung-dittmer.de

Herzlich willkommen in unserer Ferienwohnung
für 2-6 Personen
direkt am Naturschutzgebiet Lüneburger Heide
Ausstattung:
• 75 qm
• 3 Schlafräume, Kinderbett
• 2 Duschbäder, 2 WC

Typ	*m²	Pers.	1. ÜN*	ab 2./3. ÜN
1 FW	75	2-6	ab 55,00	ab 55,00

Heidhof



FW
Wedel & Wedel Heidhof GbR
Sellhoner Weg 37
29646 Bispingen OT
Behringen
M 0177 8775533
info@heidhof-behringen.de
www.heidhof-behringen.de

Der in unmittelbarer Nähe zum Naturschutzgebiet Lüneburger Heide gelegene Heidhof mit 12 Ferienwohnungen ist umgeben von einer 4000 qm großen Gartenlandschaft, die unseren großen und kleinen Gästen zur Verfügung steht. Haustiere sind ebenfalls willkommen. Kostenfreie Parkplätze stehen zur Verfügung.
Ausstattung: 12 FW, 25 bis 113 qm
Buchbar ab 3 ÜN
Für Gruppen bis 30 Personen geeignet.

Typ	*m²	Pers.	1. ÜN*	ab 2./3. ÜN
12 FW		1-6	ab 49,00	ab 49,00

Ferienhaus Luhetalblick



FH
Birgit und Ulli Prescher
Bispinger Straße 28
29646 Bispingen
T 05194 2723
M 0176 54886945
ulrich.prescher@gmail.com

Großzügiges Einfamilienhaus mit 2 Sonnenterrassen in Bispingen-Hützel.
• ca. 105 qm
• 2 Schlafzimmer • Wohnzimmer
• Küche • Duschbad, Gäste-WC
• Erweiterbar um 2 Zimmer, DU/WC
• Mindestaufenthalt 3 Nächte
• Jede weitere Person 15,00 €
Kurzübernachtungszuschlag

Typ	*m²	Pers.	1. ÜN*	ab 2./3. ÜN
FH	105	2-4	ab 75,00	ab 75,00

Röhrshof



B
Hartmut Röhrs
Heberer Straße 36
29646 Bispingen OT
Behringen
T 05194 2439
oder 0160 7550868
info@roehrshof.de
www.roehrshof.de

• 2 gemütliche ab 65 qm große Ferienwohnungen auf dem Bauernhof
• Schöne Lage am Ortsrand von Behringen
• Viele Tiere auf dem Hof
• umgeben von herrlicher Natur
• Spielmöglichkeiten und Sitzcken auf dem Hof
• je 2 Schlafzimmer, Wohnzimmer, Küche u.v.m.
Hunde willkommen, 5 € pro Tag.

Typ	*m²	Pers.	1. ÜN*	ab 2./3. ÜN
2 FW	65	2-4	ab 90,00	ab 65,00



MUNSTER

De ole Spieker



FH
Brigitte Jahns
Töpingen Nr. 7
29633 Munster
T 05191 4267
M 0170 2429418
b.jahns@t-online.de
www.de-ole-spieker.de

Familiengerechte Ferienhäuser im Landhausstil. Ideal für den gemeinsamen Urlaub von Jung und Alt. **Ausstattung:** Jedes Haus 77 m², 3 Schlafräume im OG. 5-6 Betten und Kinderbett, 1 Wohnraum mit Kamin, Essdiele, offene Küche, DU/WC, Bettwäsche ohne Handtücher. Terrasse, Liegewiese, Kinderspielplatz, Grill, Parkplatz am Haus. Nächster Reiterhof 2 km, zur Soltau Therme 14 km. Mindestaufenthalt 3 Nächte, Preis ab der 4. Nacht 105,00 € pro Nacht.

Typ	*m²	Pers.	1. ÜN*	ab 2./3. ÜN
2 FH	3 77	5-6	125,00	125,00

Altes Waldarbeitergehöft



FH
Katharina Renner
Salzwedeler Straße 10
29633 Munster OT Oerrel
T 0174 1632987
alteswaldarbeitergehoeft@web.de
www.alteswaldarbeitergehoeft-oerrel.com

Im schönen Ort Oerrel liegt unsere Ferienwohnung „Altes Waldarbeitergehöft“ in unmittelbarer Nähe zum Wald der Landesforst. Die Ferienwohnung verfügt über zwei Schlafzimmer, ein Duschbad mit Waschmaschine und über eine voll ausgestattete Küche. Im Wohnzimmer befindet sich zudem ein Kamin, der zu gemütlichen Stunden einlädt. Mindestaufenthalt zwei Nächte. Bettwäsche und Handtücher inklusive.

Typ	*m²	Pers.	1. ÜN*	ab 2./3. ÜN
1 FH	90	1-6	100,00-140,00	80,00-120,00





NEUENKIRCHEN



Ferienwohnung Krischanshof *****

Geräumige, ruhige, komfortable Ferienwohnung für zwei Personen in einem denkmalgeschützten nieder-sächsischen Vierseiten-Hof. Klassifiziert mit 5 Sternen. Ein Ort zum Wohlfühlen.
2 zusätzl. Kinder sind willkommen. Hunde sind erlaubt, wenn sie die Hofkatzen nicht jagen (können). Die Fewo liegt am Rand des Dorfes Delmsen bei Neuenkirchen im Heidekreis zwischen den Städten Soltau und Schneverdingen. Felder, Wiesen und Wald reichen bis an den Hof heran. Sie wohnen im Grünen. Der Gästegarten am Haus, der Sport- und Spielraum und der Wintergarten stehen Ihnen zusätzlich und allein zur Verfügung.

Gisela Wolf, Delmsdorfer Dorfstraße 23, 29643 Neuenkirchen OT Delmsen
T 05195 5011, ferienwohnung@krischanshof.de, www.krischanshof.de

Typ	★	m²	Pers.	1. ÜN*	ab 2./3. ÜN
1 FW	5	73	1-2	80,00	48,00



Die Ferienwohnung ist ideal für Erholungssuchende, Wanderer, Radler, Gäste der Freizeit-Parks und Reiter mit eigenen Pferden.
Im Preis enthalten sind: Handtücher, Bettwäsche, Bademäntel, alle Energiekosten, Kaminholz, Fahrräder, ErlebnisCard Lüneburger Heide, WLAN und Endreinigung.

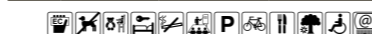


Hotel Röhrs

Herzlich willkommen!
Unser Hotel Röhrs liegt idyllisch in einem nieder-sächsischen Dorf der charmanten Stadt Visselhövede und erwartet Sie mit 40 gemütlichen Hotelzimmern, Restaurant, Kaminzimmer, Wintergarten, Sommergarten und einem eigenen Stadtcafé. Ruhe und Natur prägen Landschaft und Leute. Bereits in der siebten Generation verwöhnen wir unsere Gäste mit regionalen Köstlichkeiten und einem persönlichen, herzlichen Service. Genießen Sie Ihre kostbare Freizeit in unserem stilvollen Restaurant oder lassen Sie Füße und Seele baumeln bei einem gemütlichen

Röhrs Gasthaus GmbH, Neuenkirchener Straße 1-3, 27374 Visselhövede OT Hiddingen
T 04262-93180, info@hotel-roehrs.de, www.hotel-roehrs.de

Typ	★	Sanitär	ÜN p.P.	ÜN/Fr. p.P.
EZ		Du/WC	-	ab 70,00
DZ		Du/WC	-	ab 60,00
MZ		Du/WC	-	ab 50,00



Drink in unseren Gartenlauben.
Ausstattung: Komfortable Zimmer mit Du/WC, digitalem TV, kostenl. W-Lan. Kostenl. Leihfahrräder und interessante Tourenvorschläge können mitreserviert werden.



*** Ferienhaus Freytag



Wilfried Freytag
Behninger Straße 20
29643 Neuenkirchen
T +49 5195 7539
wilfried.freytag@ewetel.net

Typ	★	m²	Pers.	1. ÜN*	ab 2./3. ÜN
1 FH	3	100	1-5	-	ab 63,00



Ferienhaus in ruhiger, aber dennoch zentraler Lage.
Ausstattung: 2 Schlafzimmer, Wohnzimmer, voll eingerichtete Küche. Geschirrspüler, Waschmaschine
Großer Garten mit Terrasse, Grillmöglichkeit, Liegewiese, Trampolin, Schaukel und Sandkiste.
Carpport, Abstellraum für Fahrräder, Fahrräder vorhanden

*** / ***** Cohrshof Brochdorf



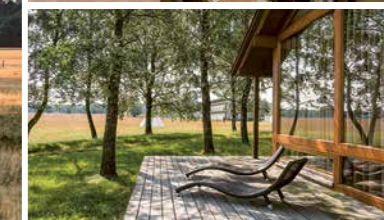
Jörg und Andrea Delventhal
Rutenmühler Straße 4
29643 Neuenkirchen
T 05195 - 377
cohrshofbrochdorf@hotmail.com
www.bauernhof-heide-ferien.de

Verbringen Sie mit Ihrer Familie unvergessliche Ferien auf unserem Bauernhof, im idyllischen Heideort Brochdorf. Der Hof trägt das DLG-Gütezeichen und ist ein vom Gast empfohlenes Haus. Erleben Sie einen „echten“ Bauernhof. Die Kinder werden ihre Freude an den vielen Tieren haben. Hinter unserem Hof schließen sich Wälder, Wiesen und das Hahnenbachtal an.
Auf dem Cohrshof können Sie die Natur genießen und vom Alltag abschalten.

Typ	★	m²	Pers.	1. ÜN*	ab 2./3. ÜN
3 FW	3	55	1-4	94,00-104,00	55,00-64,00
1 FW	4	85	1-6	168,00	98,00



SCHNEVERDINGEN



Hotelcamp Reinsehlen *****

Das HOTELCAMP REINSEHLEN befindet sich inmitten der Lüneburger Heide in der unvergleichlichen Weite des Camp Reinsehlen, direkt am ältesten Naturpark Deutschlands. Nichts als Himmel und endlose Weite. Wolkenformationen beflügeln die Fantasie, Feldlerchen zeigen ihre Flugkünste, Heidschnucken ziehen gemächlich vorbei. Schon die absolute Alleinlage ist ein Erlebnis für sich und idealer Ausgangspunkt für gemütliche Radtouren und entspannte Wanderungen durch diese einmalige Natur. Freiräume für

die Sinne - das sind unsere behaglichen und komfortablen 91 Zimmer. Klare, harmonische Farben und natürliche Materialien umgeben Sie. Eindrucksvoll ist der wunderbare Blick in die Weite. Erleben Sie die Stimmung des Sonnenuntergangs oder die Natur an einem frühen Morgen auf Ihrer eigenen Terrasse. Im lichtdurchfluteten Restaurant GASTHAUS genießen Sie neben Ihrem reichhaltigen Frühstück unsere Qualitätsküche - bei gutem Wetter auch auf der großzügigen Terrasse oder unter dem Freizelt. Regionale Spezialitä-



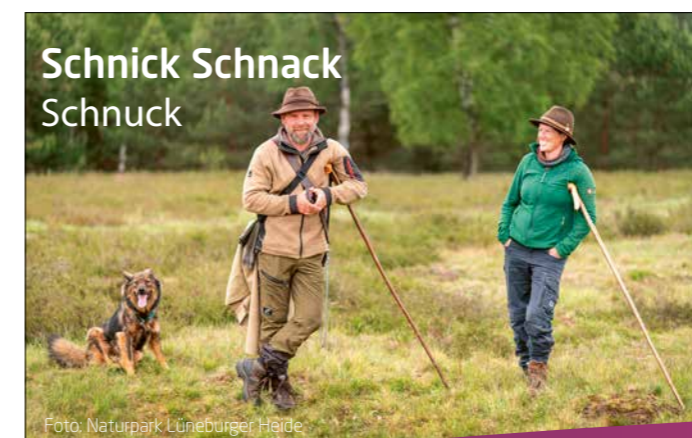
Typ	★	Sanitär	ÜN p.P.	ÜN/Fr. p.P.
91 DZ	4	Du/WC	-	69,50-84,50
DZ als EZ	4	Du/WC	-	99,00-129,00



ten sind hier ebenso zu finden wie eine fantasievolle vegane und vegetarische Küche. Dabei legen wir Wert auf frische Produkte, möglichst aus der Region.



Hotelcamp Reinsehlen, Michael May (Inh.) Helko Riedinger (Dir.), Camp Reinsehlen 1, 29640 Schneverdingen OT Reinsehlen
T 05198 9830, info@campreinsehlen.de, www.campreinsehlen.de



Schnick Schnack Schnuck

Kleine Schnucken-Auszeit

2,5 stündiger Spaziergang mit dem Schäfer und der Heidschnuckenherde, inkl. Schnucken-Snack. Pro Person 32,00 EUR

Ein Tag mit dem Schäfer

Ganztägiger Ausflug mit dem Schäfer und der Heidschnuckenherde, inkl. regionalem Lunchpaket. Pro Person 78,00 EUR

Kostenlose Beratungs- und Buchungshotline: 05193 93-800



#heidenlust schneverdingen-erleben.de



Landhaus Höpen ★★★★★

Unser idyllisches Landhaus liegt am Rand von Schneverdingen direkt am schönen Heidegarten (5 Min. zu Fuss). Unsere 48 individuell eingerichteten Landhauszimmer verfügen über eine Sitz-oder Couchgarnitur, Telefon, TV und Minibar. Die meisten Zimmer haben einen Balkon oder eine Terrasse mit traumhaftem Blick in die weite Natur. Relaxen Sie auf rund 500 qm in unserem Wellnessbereich mit finnischer Sauna, Dampfbad und großem Schwimmbad (9 x 18 m) mit direktem Zugang zu unserer Gartenliegewiese.

Hier genießen Sie Ruhe und Natur pur!

Lassen Sie sich in unserem Panoramarestaurant und auf unseren Terrassen mit regionalen Leckereien verwöhnen.

Wir freuen uns auf Ihren Besuch! Ihre Landhausfamilie

Privathotels Dr. Lohbeck GmbH & Co.KG Landhaus Höpen, Höpener Weg 9-13, 29640 Schneverdingen
T 05193 820, info@landhaus-hoepen.de, www.landhaus-hoepen.de



Typ	★	Sanitär	ÜN p.P.	ÜN/Fr. p.P.
37 DZ	4	B/Du/WC	-	ab 55,00
8 EZ	4	Du/WC	-	ab 95,00
3 SU	4	B/Du/WC	-	ab 100,00



Pension Ingrid P*****

Unser Haus bietet Ihnen die unmittelbare Nähe zur Natur, zum Beispiel zum Naturschutzgebiet Osterheide und zum Pietzmoor. Hallenschwimmbad mit Saunalandschaft und Sportanlagen sind nur ca. 300 m entfernt. Den Stadtkern erreichen Sie in 10 Gehminuten.

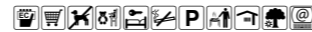
Ausstattung:

Die geräumigen DZ-Appartements (3 x OG, 1 x EG) mit DU/WC, Sat-TV, Bettwäsche u. Handtücher, Fön und Safe haben Bademantel und Balkon.

Ingrid Wanitzek, Fritz-Reuter-Straße 5, 29640 Schneverdingen, T 05193 1214, info@pension-schneverdingen.de, www.pension-schneverdingen.de, www.schneverdingen-ferienwohnung.de



Typ	★	Sanitär	ÜN p.P.	ÜN/Fr. p.P.
4 DZ		Du/WC	ab 50,00	



- DZ als EZ ab 75,00 €
- Buchbar ab 3 Übernachtungen.

Herzlich Willkommen!



Café und Pension Höpen Idyll P***

Und plötzlich ist Urlaub... Unsere Pension liegt im Landschaftsschutzgebiet „Höpen“ nur 10 Gehminuten vom Heidegarten und Schafstall entfernt. Genießen Sie schon beim Frühstück oder Kaffeetrinken auf unserer Außenterrasse **den einzigartigen Panoramablick über die Landschaft.**

Ausstattung: • DZ im OG, DU/WC, TV, Safe, Fön, Wasserkocher • Hallenschwimmbad • Sauna • Hydrojet-Massageliege • Physio-Therm-Infrarotkabine • Parkplätze direkt am Haus • Tiere a. d. Hof,

Susanne Inselmann, Höpen Nr. 3, 29640 Schneverdingen
T 05193 6042, info@hoepen-idyll.de, www.hoepen-idyll.de



Typ	★	Sanitär	ÜN p.P.	ÜN/Fr. p.P.
6 DZ		Du/WC	-	ab 54,00
1 EZ		Du/WC	-	ab 70,00



z.T. freilaufend • Webcam auf unserer Homepage
Herzlich willkommen!
Familie Inselmann und Team

Café und Pension
„Höpen-Idyll“



Landhaus Heide

Das kleine, aber feine **Nichtraucher Hotel Garni** mit liebevollem **Ambiente** erwartet Sie mit hellen, gepflegten und freundl. **DZ** mit Du/WC, Flachb. TV und Balkon.

Für die **schönste Zeit** im Jahr – für Ihren **Urlaub** oder nur mal zum **Heideluft-Schnuppern und Entspannen**. Ruhige, zentrale Ortslage, weit von der romantischen Heide und Heidegärten.

Mit einem reichhaltigen **Frühstück** in unserem **Frühstücksraum** stärken Sie sich für einen **erlebnisreichen Tag**.

Landhaus Heide, Adelheid Marschall, Grünstraße 23, 29640 Schneverdingen, T 05193 99170, M 0151 11191448, info@haus-heide.de, haus-heide@t-online.de, www.haus-heide.de, www.landhausheide.de



Typ	★	Sanitär	ÜN p.P.	ÜN/Fr. p.P.
DZ		Du/WC	-	55,00 - 64,00
DZ		Du/WC	-	60,00 - 69,00



Mit **familiärer Gastfreundschaft** und Heidjer Herzlichkeit laden wir Sie zum **Begrüßungskaffee** ein und geben Ihnen Informationen über unsere **schöne Umgebung**. Bitte Hausprospekt anfordern!

Wir freuen uns auf Ihren Besuch! Ihre Familie Marschall

Typ	★	Sanitär	ÜN p.P.	ÜN/Fr. p.P.
11 DZ		Du/WC	-	ab 38,00
2 VZ		Du/WC	-	-



Mühlwerk Landhotel

Seien Sie während Ihres Urlaubs in der Lüneburger Heide Gast in unserem Landhotel.

Komfort und Behaglichkeit in den Zimmern mit Boxspringbetten und Flatscreens sorgen für einen entspannten Aufenthalt.

In fußläufiger Entfernung begrüßen wir Sie im Mühlwerk Restaurant & Hofcafé mit angeschlossenen Hofladen.

Bei uns finden Sie regionale Produkte, die die Heide so besonders machen.

Herzlich Willkommen!

Mühlwerk Landhotel, Andreas Ehlers, Birkenhain 10, 29640 Schneverdingen OT Lünzen
T 05193 52734, hotel@muehlwerk.de, www.muehlwerk.de



Der Schnuckenhof

Der Schnuckenhof liegt im OT Wesseloh, nur etwa 9 km vom Schneverdingen Ortskern entfernt! Unsere kleine, familiär geführte, Bauernhof-Pension bietet Ihnen die Möglichkeit, den Schäfer und seine Heidschnucken-Ziegen-Herde zum Hüten in die Heideflächen zu begleiten oder dem Imker bei der Arbeit zusehen. Weitere Tiere, Gastpferdeboxen und Paddock vorhanden, ebenso eine abschließbare Fahrradgarage mit E-Bike Lademöglichkeit. Rad- und Wanderwege direkt ab Hof.

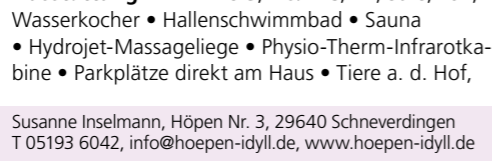
Ein Zimmer barrierefrei im EG, alle weiteren im OG. Alle Zimmer sind mit Sat-TV, Kühlschrank, Wasser-

Renate Riedler, Wesseloher Straße 44 a, 29640 Schneverdingen OT Wesseloh
T 04265 8274, info@schnuckenhof-wesseloh.de, www.schnuckenhof-wesseloh.de

Typ	★	Sanitär	ÜN p.P.	ÜN/Fr. p.P.
6 DZ		Du/WC	-	ab 37,00
DZ als EZ		Du/WC	-	ab 56,00



kocher und Fön ausgestattet. In unserem Restaurant bieten wir Ihnen Produkte der Region sowie eine günstige Halbpension an unserem „Famili-entisch“. Lunchpaket, Transfer vom/zum Bahnhof oder Gepäcktransfer möglich.



Wir freuen uns auf den Höhepunkt in unserem Veranstaltungskalender:

Schneverdingen Heideblütenfest

22. - 25. August 2024

Buntes Programm mit großem Festumzug, Theaterstück und Krönung der Heidekönigin

Kostenlose Beratungs- und Buchungshotline: 05193 93-800



#heidenlust schneverdingen-erleben.de

★★★★

Landhotel Schnuck



Hotelbetriebsgesellschaft. 55 - GmbH - Landhotel Schnuck Osterwaldweg 55 29640 Schneverdingen T 05193 8080 hotel@landhotel-schnuck.de www.landhotel-schnuck.de

Typ	★	Sanitär	ÜN p.P.	ÜN/Fr. p.P.
DZ als EZ	4	Du/WC	-	ab 100,00
DZ	4	Bad/WC	-	70,00-84,50
4 MZ	4	Bad/WC	-	ab 57,00

★★★

Hotel Heidetraum



Familie Roland Kouhl Heinrich-Wahls-Straße 14 29640 Schneverdingen T 05193 800700 info@hotel-heidetraum.de www.hotel-heidetraum.de

Typ	★	Sanitär	ÜN p.P.	ÜN/Fr. p.P.
7 DZ	3	Du/WC	-	ab 60,00
DZ als EZ	3	Du/WC	-	ab 80,00

Forstgut Einem



Forstgut Einem Wilseder-Weg, Einem 1 29640 Schneverdingen T 05198 283 www.forstgut-einem.de

Zufahrt: A7-Abfahrt Bispingen, nach 8 km. • Alleinlage • 20 min. bis zur Heide • 2,5 km zum Wilseder Berg • Aufenthaltsräume • Sonnenterrasse mit Panoramablick Voll- und Halbpension möglich. Haustiere nach Vereinbarung.

Durchgehend geöffnet von Karwoche (Ostern) bis Ende Oktober.

Typ	★	Sanitär	ÜN p.P.	ÜN/Fr. p.P.
2 DZ		Du/WC	-	43,00
4 DZ		E-Du/WC	-	36,00

Pension am Park



Gerti Groß Feldstraße 52 29640 Schneverdingen T 05193 6353 pensiongross@t-online.de

Zentrale Lage nahe Höpen und Heidegarten. 2 DZ und 2 EZ mit TV, Kühlschrank, Wasserkocher, Geschirr und Fön. Zustellbetten möglich. Reichhaltiges Frühstück.

Eine abschließbare Unstellmöglichkeit für Fahrräder steht für unsere Gäste zur Verfügung.

Typ	★	Sanitär	ÜN p.P.	ÜN/Fr. p.P.
2 EZ		Du/WC	-	38,00
2 DZ		Du/WC	-	33,00

P★★★★

Lütte Heidepension



Maren RaudBus Freudenthalstraße 46 29640 Schneverdingen T 05193/9661140 M 0172/6798406 info@lueette-heidepension.com www.lueette-heidepension.com

Typ	★	Sanitär	ÜN p.P.	ÜN/Fr. p.P.
4 DZ		Du/WC	35,00-37,50	-
DZ als EZ		Du/WC	55,00-60,00	-

Die im August 2021 eröffnete „Lütte Heidepension“, bietet Ihnen eine Mischung aus modernem Komfort und liebevoller Einrichtung für einen unvergesslichen Aufenthalt. Die Pension ist ein optimaler Ort als Startpunkt für Ihre Wanderungen oder Radtouren in die atemberaubende Heide Landschaft. **Ausstattung:** Alle Zimmer mit DU/WC, Föhn und Sat-TV. Frühstück individuell auf Anfrage.

Hotel Haus Hubertus



Gennaro Lofrano Hansahlener Dorfstraße 17 a 29640 Schneverdingen T 05193 6080 info@hotel-hubertus-schneverdingen.de www.hotel-hubertus-schneverdingen.de

Typ	★	Sanitär	ÜN p.P.	ÜN/Fr. p.P.
8 EZ		Du/WC	-	ab 49,00
21 DZ		Du/WC	-	ab 40,00
2 TZ		Du/WC	-	ab 33,00

Parkähnliches Grundstück mit ca. 10.000 m² Fläche, familiengeführtes Hotel in bester Lage, ruhig gelegen nahe dem Landschaftsschutzgebiet Höpen mit dem Heidegarten. **Ausstattung:** DU/WC, Fön, Farbfernseher, Radiowecker, Kofferbock, Kosmetikartikel, W-Lan kostenfrei. • Zimmer im EG/OG, teilweise mit Balkon oder Terrasse, • à la carte-Restaurant „Bocca D'oro“ mit mediterraner und regionaler Küche • Außenterrasse und Liegewiese

Pension Bleeken



Helga Bleeken Bundesstraße Nr. 67 29640 Schneverdingen OT Wintermoor T 05198 233

Typ	★	Sanitär	ÜN p.P.	ÜN/Fr. p.P.
2 DZ		Du/WC	-	30,00-40,00

Typ	★	m ²	Pers.	1. ÜN*	ab 2./3. ÜN
1 FW		2-4		ab 50,00	35,00-40,00

Ehemaliger Bauernhof. 2 DZ oder Fewo für 2-4 Personen, Wohnraum mit Einbauküche, 2 Schlafzimmer und TV. Fewo Preis für 2 Personen, jede weitere Person + € 5,00.

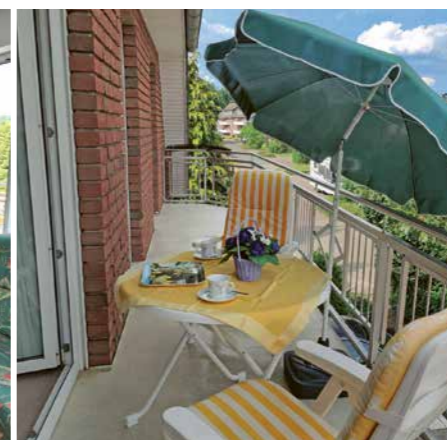
Privatpension Schröder



Melitta Schröder Freudenthalstraße 6 29640 Schneverdingen T 05193 3434

Typ	★	Sanitär	ÜN p.P.	ÜN/Fr. p.P.
2 EZ		Du/WC	-	ab 35,00
2 DZ		Du/WC	-	ab 30,00

Haus mit familiärer Atmosphäre, nahe Bahnhof und Osterheide. **Ausstattung:** Alle Zimmer im OG mit DU/WC, gepflegte Räume. Reichhaltiges Frühstück, Aufenthaltsraum/TV, Gästekühlschrank, Kaffeemaschine, Geschirr. Fahrradabstellraum und Pavillon im Garten.



Landhaus Heide

An den schönsten Tagen im Jahr – in schönen Räumen träumen. In unserem gepf. **Nichtraucher-Ferienhaus** in ruhiger, zentraler Ortslage, unweit der romantischen Heide und des **schönen Heidegartens**, möchten wir Sie herzlich begrüßen. **Wir haben für Sie ein kleines Zuhause eingerichtet.** Eine individuelle Einrichtung m. viel Liebe zum Detail erwartet Sie in unseren **Appartements und FeWos.** Alle mit **mod. Einbauk.** und **rom. Kaminfeuer.** Erleben Sie das **liebevolle Ambiente** im

Landhaus Heide und genießen Sie Ihren **Sonnenbalkon.** **Bitte treten Sie ein, lassen Sie den Alltag hinter sich!** Mit familiärer **Gastfreundschaft laden wir Sie bei Anreise zu einem Begrüßungskaffee ein** und geben Ihnen Informationen über unsere schöne Umgebung. Frühstücksmöglichkeit 12,50 € pro Person. Bitte Hausprospekt anfordern.

Wir freuen uns über Ihren Anruf! Ihre Familie Marschall

Landhaus Heide, Adelheid Marschall, Grünstraße 23, 29640 Schneverdingen T 05193 99170, M 0151 11191448, info@haus-heide.de, haus-heide@t-online.de, www.haus-heide.de, www.landhausheide.de



Landhaus Gallhorn

14.000 m² parkähnliches Grundstück lässt den Aufenthalt zum Urlaub werden. **Ausstattung:** Behagliche FW im Landhausstil, 38–60 m² mit Wohnzi. und teilweise zwei Schlafräumen sowie Küchenzeile. Wir bieten moderne Technik (Flachbild-TV+Musikanlage) und größten Komfort (Küche mit Cerankochfeld und Backofen). Auf dem Gelände gibt es viel Platz zum Spielen, eine Grillhütte und Federvieh sowie ein Imkermuseum. Weitere Informationen auf unserer Homepage. Preis für 2 Pers., jede weit. Person + € 15,00.

Familie Renken, Hemsener Weg 12, 29640 Schneverdingen OT Gallhorn T 05193 984021 oder 05193 7682, landhaus-gallhorn@t-online.de, www.landhaus-gallhorn.de



Pension Ingrid

Die komfortabel eingerichteten Appartements und Ferienwohnungen in zentraler Lage, nahe Osterheide, verfügen über 1-3 Zimmer, Küche, Du/WC, Balkon, TV. Größe: 40-70 qm. Alle Fewos haben eine erstklassige Ausstattung. **Ausstattung:** **50 qm:** Wohnraum mit Sat-TV, Essecke und Sitzgruppe, Balkon, Elternschlafzimmer mit 2 Betten, Küchenzeile, Dusche, WC, Föhn und Bademäntel, Bettwäsche u. Handtücher. **70 qm:** Wohnraum mit Sat-TV, Essplatz und Sitzgruppe, Balkon, Elternschlafzimmer und Kinder-

Ingrid Wanitzek, Fritz-Reuter-Straße 5, 29640 Schneverdingen, T 05193 1214, info@pension-schneverdingen.de, www.pension-schneverdingen.de, www.schneverdingen-ferienwohnung.de



Typ	★	m ²	Pers.	1. ÜN*	ab 2./3. ÜN
1 FW		40	2	-	ab 80,00
1 FW		60	2	-	ab 90,00
1 FW		65	2	-	ab 98,00



Typ	★	m ²	Pers.	1. ÜN*	ab 2./3. ÜN
6 FW		4	2-5	103,00-145,00	58,00-100,00

Buchbar ab 3 Übernachtungen.



Landhaus Schultenwede 1



FH
Manuela Schröder
Schultenwede 1a
29640 Schneverdingen
OT Schultenwede
T 04265 8675
LandhausSchultenwede@t-online.de
www.Landhaus-Schultenwede.de

Unser FH für 2 Personen befindet sich in ruhiger und gepflegter Lage.
Ausstattung:
Das Haus verfügt über ein kleines Schlafzimmer mit Dusche und einen Wohn-/Schlafraum mit TV und eine komplett eingerichtete Küchenzeile (Herd, Backofen, Mikrowelle, Kühlschrank, Kaffeemaschine, Toaster, Wasserkocher).
Alle Nebenkosten inklusive.
Buchbar ab 3 Ü.

Typ	* m²	Pers.	1. ÜN*	ab 2./3. ÜN
1 FH	30	2	-	ab 34,00

Willenbockel



FW
Otto Willenbockel
Höpener Weg 7
29640 Schneverdingen
T 05193 3139
g-o.hoepen@mailbox.org
www.fewo-heideferien.de

Gut ausgestattete, gemütliche FW in ruhiger, exklusiver Lage im Landschaftsschutzgebiet Höpen.
Ausstattung:
2 Wohn-/Schlafzimmer, 2 DU/WC, Einbauküche mit Sitzzecke.
Bilder und umfangreiche Infos auf unserer Homepage. Alle Nebenkosten inklusive.
Buchbar ab 5 Ü.

Preis für 2 Personen, jede weitere Person + € 7,50

Typ	* m²	Pers.	1. ÜN*	ab 2./3. ÜN
1 FW	60	2-4	-	ab 60,00



Schneverdingen - Heideblütenstadt mit Rundum-Sorglos-Service

- Umfangreiches Informationsmaterial, auch zum Wandern und Fahrrad fahren
- Vermittlung von Heide-Kutschfahrten und geführten Touren mit zertifizierten Gästeführern
- Vielfältige Gruppenprogramme, buchbar ab 10 Personen
- Verkauf von Souvenirs und Veranstaltungstickets

Kostenlose Beratungs- und Buchungshotline: 05193 93-800



#heidenlust schneverdingen-erleben.de



Camping-Park Lüneburger Heide

Saison: März - Oktober
Platzgröße: 140 Touristplätze / 3 Bungalows / 3 Ferienhäuser
Lage: Beste Lage an den schönsten und größten zusammenhängenden Heideflächen der Region.
Ausstattung: Standard, Premium- und XXL-Stellplätze, Luxus-Sanitär mit XXL-Badezimmern und Regenduschen, Naturbadeweiher, Restaurant mit Seeterrasse, House of Beauty, Reiterhof, Minischweine, PKW- und Fahrradverleih.

Wohnmobilstellplatz mit 18 Plätzen und Ver- und Entsorgungsstation sowie Stromanschluss.
Besonderheiten: Privat geführt / sehr gepflegt und ruhig / großzügige, parkähnliche Anlage.
Preise:
Campingplatz ab € 10,00 - € 21,00 + je Erwachsenen € 8,00 - € 10,00. Wohnmobilstellplatz € 9,00 - € 20,00 inkl. 2 Personen. Kleine Hütte ab € 19,00 - € 29,00 inkl. 2 Personen, Bungalow ab € 55,00 - € 79,00 inkl.



2 Personen, Ferienhaus ab € 75,00 - € 99,00 inkl. 2 Personen, jeweils zusätzlich Strom und WLAN, inkl. Reinigung. Mindestaufenthalt an Feiertagen 4 Ü, in der HS ab 7 Ü.



Camping-Park Lüneburger Heide, Tim Rüter, Badeweg 3, 29640 Schneverdingen OT Heber
T +49 5199 275, M 0175-1004050, info@camping-LH.de, www.camping-LH.de



Hotel Park Soltau ★★★★★

Die moderne Hotelanlage wurde auf einem Naturgrundstück (47.000 m²) am Ortsrand von Soltau errichtet und bietet viele Möglichkeiten, Ihren Aufenthalt bei uns zu gestalten. Warme harmonische Farben und Naturholz sorgen für eine angenehme Atmosphäre. Sie finden bei uns Ruhe und Erholung pur. Sie schlafen in behaglichen Zimmern und frühstücken nach Herzenslust vom Buffet. Unser Küchenteam versorgt Sie täglich mit frisch gekochten regionalen und saisonalen Highlights.

Genießen Sie das Abendessen gerne auch auf der einladenden Terrasse. Relaxen in der Sauna oder in unserem Schwimmbad. Wer gerne aktiv ist, kann sich im Dart, Tischkicken, Kegeln, Billard spielen versuchen oder sein eigenes Rennabenteuer mit unserer hauseigenen Carrera-Bahn starten. Das Hotel Park Soltau steht für einen naturnahen und erholsamen Urlaub und ist zentraler Ausgangspunkt zu vielen Attraktionen. Wir freuen uns darauf, auch Sie in unserem Hotel verwöhnen zu dürfen.

Typ	★ Sanitär	ÜN p.P.	ÜN/Fr. p.P.
12 DZ 3s	Du/WC	-	ab 62,00
66 EZ 3s	Du/WC	-	ab 88,00
107 DZ 3s	Du/WC	-	ab 59,50



Hotel Park Soltau GmbH, Winsener Straße 111, 29614 Soltau
T 05191 6050, info@hotel-park-soltau.de, www.hotel-park-soltau.de



Hotel Zum Postillion ★★★

Der Ort in Soltau für richtig gute Biere, leckeres Essen und feine Whiskys.

Unser Hotel & Restaurant in mitten der Lüneburger Heide und der Spielwelt Soltau ist zudem der ideale Ausgangspunkt für erlebnisreiche Ausflüge. Ganz gleich, welcher Anlass Sie zu uns bringt, bei uns finden Sie den idealen Rahmen für einen Aufenthalt. Unsere Küche bietet Ihnen deutsch-typische Gerichte. Vom klassischen Schnitzel bis zur regionalen Heidschnucke ist für jeden etwas dabei. Gegen den Hunger davor, oder als Snack für Zwischendurch gibt es Niederländische Snacks.

Typ	★ Sanitär	ÜN p.P.	ÜN/Fr. p.P.
EZ 3	Du/WC	-	65,00
DZ 3	Du/WC	-	47,50
FZ 3	Du/WC	-	40,00



Pauschale: "Beer & Dine" - ein Arrangement, wo der Genuss im Vordergrund steht € 85,00 pro Person
4-Gang-Menü mit begleitenden Craft-Bieren



Saskia Koenen, Bergstraße 10, 29614 Soltau
T 05191 98210, info@zumpostillion.de, www.zumpostillion.de





Neumann's Waldschänke ★★★

Unser familienfreundliches Hotel ist seit vier Generationen im Familienbesitz. Es stehen Ihnen 2 Doppelz., 1 Dreibettz. und 2 Vierbettzimmer zur Verfügung. Alle Zimmer sind mit Dusche/WC/TV u. freiem WLAN ausgestattet. Zudem verfügen die Zimmer und Bäder über ein Soundsystem, wo Sie Ihre eigene Musik über Ihr Smartphone oder Tablet abspielen können. Für die Kinder ist ein Spielplatz am Haus vorhanden. Sollte es mal regnen können Ihre Kinder in den Indoor-spielbereich ausweichen. Unser Restaurant

mit Aussenterrasse hat Sonntagmittag von 12.00-14.00 h sonst täglich außer montags, ab 17.00 h geöffnet. Wir bieten dt. regionale Küche mit zertifizierten Heidschnuckenspezialitäten, vegetarische und vegane Gerichte! Einige Zutaten/Lebensmittel werden in BIO Qualität zubereitet. Das Angebot wird durch zwei kleine Räume, ein Festsaal u. unserem Event-Catering abgerundet. Hotel und Gastrobereich sind klimatisiert. Auf Vorbestellung bereiten wir Ihnen glutenfreie Backwaren zum Frühstück.

Typ	★	Sanitär	ÜN p.P.	ÜN/Fr. p.P.
2 DZ	3	Du/WC	-	59,00
1 TZ	3	Du/WC	-	50,00
1 EZ	3	Du/WC	-	95,00
2 VZ	3	Du/WC	-	49,75



Neumann's Waldschänke, Carsten Neumann, Lüneburger Str. 187, 29614 Soltau
T 05191 3512, info@neumanns-waldschaenke.de, www.neumanns-waldschaenke.de



Heidehotel Anna

Ein ansprechendes, familiengeführtes Hotel in Soltau, dem Herzen der Lüneburger Heide. Unser Haus liegt in zentraler, ruhiger, naturnaher Lage.

Ausstattung: Unsere Gästezimmer sind alle mit Dusche/WC, Kabel-TV, kostenlosem W-Lan und Telefon ausgestattet. Auch Kinder sind in unserem Hotel gern gesehene Gäste. Dafür verfügen wir über zahlreiche familienfreundliche Zimmer. Speziell auch für kleine Gruppen bieten wir ein Unterhaltungsprogramm an: Boßeltouren, geführte Motorradtouren, Kutschfahrten etc. In dem gemütlichen Restaurant „Lönsklaus“ werden unter anderem

Dhelia Henderson, Saarlandstraße 2, 29614 Soltau
T 05191 15026, info@heidehotelanna.de, www.heidehotelanna.de

Typ	★	Sanitär	ÜN p.P.	ÜN/Fr. p.P.
DZ		Du/WC	-	ab 37,50
EZ		Du/WC	-	ab 48,00
TZ		Du/WC	-	ab 37,50
VZ		Du/WC	-	ab 35,00



Schnitzspezialitäten, saisonale und regionale Köstlichkeiten serviert. Unsere Räumlichkeiten sind ideal für große und kleine Familienfeiern. Im „Café Anna“ bieten wir Ihnen am Morgen ein reichhaltiges Frühstücksbuffet an.



Dat greune Eck

Zentrumsnah, sehr ruhig in Soltaus schönem Böhmpark gelegen, bietet unser familiär geführtes Hotel gepflegte, komfortable Zimmer mit Balkon o. Terrasse - teilweise rollstuhlgerecht. Die Ausstattung beinhaltet einen Schreibtisch, Sitzgelegenheiten, TV, Duschbad mit Föhn, sowie weiße Bettwäsche und Handtücher - Zustellbetten o. Babybett auf Anfrage.

Nähe zur Fußgängerzone, zahlreicher Gastronomie und Soltau-Therme. Neben hauseigenen Parkplätzen u. einer Fahrradgarage bieten wir Ihnen kostenfreies WLAN.

Miriam & Luis Ureña, Alter Badeweg 2, 29614 Soltau
T 05191 16357, info@dat-greune-eck-soltau.de, www.dat-greune-eck-soltau.de

Typ	★	Sanitär	ÜN p.P.	ÜN/Fr. p.P.
5 EZ		Du/WC	ab 52,00	ab 61,50
9 DZ		Du/WC	ab 37,00	ab 46,50

Typ	★	m²	Pers.	1 ÜN*	ab 2./3. ÜN
FW		35	1-2	110,00-140,00	70,00-90,00



Unser reichhaltiges Frühstücksbuffet mit hausgemachten Marmeladen u. hochwertigen Produkten sorgt für einen gelungenen Start in den Tag! Gerne würden wir Sie in unserem Haus willkommen heißen!



Theeshof ★★★

Der Theeshof ist ein völlig neu renoviertes Bauerngehöft aus der Zeit der Jahrhundertwende und liegt abseits vom Verkehr, inmitten von dichten Wäldern und stillen Heideflächen, die zum Wandern, Reiten oder Radeln einladen.

Erleben Sie Tage der Erholung, ohne Lärm und Stress, naturnah in ländlicher Umgebung und nur 5 km von Soltau entfernt. Auf unserem Hof erwartet Sie Zimmer mit DU/WC u. TV, ein großzügiges Heidefrühstück,

Gemütlichkeit im Wintergarten und im großen Kaminzimmer, Sonnen- und Schattenplätze im weitläufigen Garten. Tolle Spielmöglichkeiten für Kinder.

Große Gastpferdeboxen mit Weidemöglichkeit (FN gezeichneter Pferdebetrieb), Reithalle Außenreit- und Springplätze, Galoppbahn mit Natursprüngen u. Badeteich für Roß u. Reiter, Ponyreiten, herrliche Rad- und Wanderwege, weitläufiges Ausreitgelände und gute Jagdmöglichkeit.

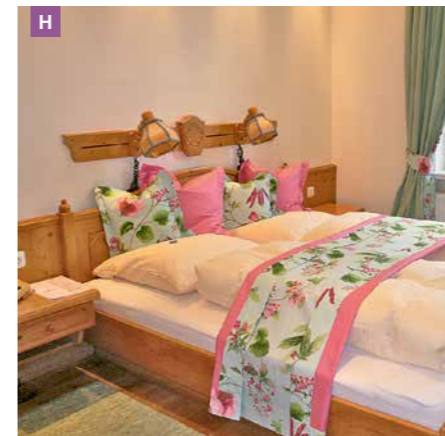
Typ	★	Sanitär	ÜN p.P.	ÜN/Fr. p.P.
DZ	3	Du/WC	-	42,00-55,00
EZ	3	Du/WC	-	62,00-75,00



Kinderermäßigung bis 14 Jahre:
17,- bis 35,-€ pro Nacht
Hund 5,-€ / Pferd 18,-€ pro Tag



Thomas Große-Lütern, Leitzingen 9, 29614 Soltau OT Leitzingen
T 05191 17699, urlaub@theeshof.de, www.theeshof.de



Hof Springhorn

Ruheoase und Aktivparcours inmitten urwüchsiger Heidelandschaft – Harmonie von Mensch, Tier und Technik ...

Unsere Ferien- und Freizeitanlage liegt 8 km von Soltau entfernt inmitten herrlicher Natur und Heidelandschaft.

15 Gästezimmer im Haupthaus teilweise mit Balkon, alle mit Duschbad, WC, teilweise mit Marmor-Vollbad, Durchwahltelefon, Minibar, Satelliten-TV, reichhaltiges Frühstücksbuffet, Liegewiese, Terrasse, Parkplatz.

15 Ferienhäuser auf dem Hofgelände alle mit eigener Terrasse und komfortabler Ausstattung.

Für die ganze Familie: Großer Kinderspielplatz, Ponyreiten, Fahrradverleih, Pferde u. Ponys, Tennisplatz, Tischtennis.

Außerdem: Stabiles WLAN auf dem gesamten Gelände.

Typ	★	Sanitär	ÜN p.P.	ÜN/Fr. p.P.
1 EZ		Du/WC	-	ab 80,00
10 DZ		Du/WC	-	45,00-70,00
1 SU		Du/WC	-	ab 70,00
3 VZ		Du/WC	-	40,00-45,00

Typ	★	m²	Pers.	1 ÜN*	ab 2./3. ÜN
15 FH			2-5	150,00-215,00	105,00-150,00



Urlaub für die ganze Familie



Hof Springhorn – Christian Schmid, Frielingen 9, 29614 Soltau OT Frielingen
T 05197 180, info@ferienhof-springhorn.de, www.ferienhof-springhorn.de

Schmitz/Wagner



FW
Herr Schmitz / Frau Wagner
Fichteweg 16
29614 Soltau
T 0171 2177035
info@fewo-lueneburger-heide.de
www.fewo-lueneburger-heide.de

Nähe zur Reha-Klinik, Soltau-Therme u. Heide-Park.

Ausstattung:
FW A: sep. Eingang, renoviert 2020, 1 Schlafzimmer, Küche, Wohnzimmer, DU/WC.

FW B: bis zu 3 Schlafzimmer, Wohnraum mit Küchenzeile, DU/WC, Wintergarten. Gruppen möglich.

Typ	* m²	Pers.	1. ÜN*	ab 2./3. ÜN
1 FW	46	1-4	ab 130,00	ab 80,00
1 FW	85	1-4	ab 190,00	ab 140,00

Bauernhof Tödter



B
Hans-Peter Tödter
Vor den Höfen 2
29614 Soltau
T 05191 3550
kimatoe@t-online.de

Persönliche Atmosphäre im komfortablen FH auf einem großen, gepflegten Bauernhof. Nur 3 km bis zur Soltau-Therme oder zum Stadtzentrum! Ruhige, fahradfreundliche Lage. Das FH, ein restaurierter Fachwerkspeicher, bietet Platz für 2-5 Personen in 2 Schlafräumen, buchbar ab 4 Übernachtungen.

Zusätzlich steht ab 3 Übernachtungen im Bauernhaus eine FW für max. 4 Personen zur Verfügung.

Typ	* m²	Pers.	1. ÜN*	ab 2./3. ÜN
1 FH	55	2-4	-	60,00-75,00
1 FW	60	2-4	-	55,00-65,00



Campingplatz „Auf dem Sempel“ C★★★★★

Unsere Anlage ist **ganzjährig geöffnet** und bietet Erholungssuchenden jeden Alters jede Menge Abwechslung! Die Campinganlage liegt 5 km nördlich von Soltau und ist nur **800 m vom Heide Park Resort** entfernt. Die Waldflächen, sowie das Naturschutzgebiet „Lüneburger Heide“ ermöglichen viele Kilometer zum Wandern oder Radfahren.

Wir bieten Ihnen:

- 3 komfortable Sanitärgebäude mit behindertengerechter Einrichtung und Babywickelraum

Campingplatz „Auf dem Sempel“, Inh. Mark Charitonenkow, Auf dem Sempel 1, 29614 Soltau
info@auf-dem-sempel.de, www.auf-dem-sempel.de



- 110 Touristenplätze: freies WiFi, Strom, Wasser-/Abwasseranschluss und eine Wiese
- **Schlaf-Fässer, Gästezimmer, Mietwohnwagen, Schnuckenbuden, Mobilheime, Heide-Lodges und Schäferwagen für 1-6 Personen**
- Ein Restaurant mit Biergarten und Sicht auf unseren Abenteuerspielplatz

Aktuelle Preise finden Sie auf unserer Webseite!



Naturcamping Lüneburger Heide



C
Naturcamping Lüneburger Heide
An der Bundesstraße 25
29614 Soltau
T 05191-6232201
info@naturcamping-lh.de
https://naturcamping-lh.de/

Besuchen Sie das Naturcamping Lüneburger Heide und gönnen Sie sich eine Auszeit in einzigartiger Umgebung. Hier können Sie Stellplätze für Zelt oder Wohnmobil, aber auch Unterkünfte wie Chalets, Tiny-Häuser oder Campingfässer buchen. Entspannen Sie auf unserem großzügigen Gelände mit Badese, neuem Spielplatz und urigem Biergarten.

- Stellplätze von 12,- bis 41,50€
- unterschiedliche Unterkünfte 10-50m² für 1-6 Pers. von 28,- bis 104,-€



Boer



FW
Betina Boer
Lönsweg 18
29614 Soltau
T 05191 13440
betinaboer@web.de

Unsere gemütliche FW liegt in ruhiger und dennoch zentraler Lage (Nähe Reha-Klinik, Krankenhaus, 10 Gehminuten in die Innenstadt).

Ausstattung:
Sie ist komplett ausgestattet und kinderfreundlich (Babybett, Hochstuhl auf Anfrage). Eine Terrasse im Garten lädt zum Grillen und Erholen ein. Aufpreis für 1 Nacht: 20,00 €

Typ	* m²	Pers.	1. ÜN*	ab 2./3. ÜN
1 FW	45	1-4	60,00-70,00	40,00-50,00

von Frieling



FW
Helma von Frieling
Lohengaustraße 14
29614 Soltau
T 05191 2707
urlaub@vonfrieling-soltau.de
www.vonfrieling-soltau.de

Komfortable FW, großer überdachter Balkon, Garten, Carport, zentrale Lage, 1 FW, ca 70 m², 2-4 Betten, 2 Schlafzimmer ab 45 €.

ErlebnisCard - wir sind dabei!

Typ	* m²	Pers.	1. ÜN*	ab 2./3. ÜN
1 FW	70	2-4	-	ab 45,00



H Hotel Forellenhof ★★★★★

“Ruhe und Entspannung – zwei unschätzbare Werte unserer Zeit“. Wir möchten Ihnen mit unserem Haus, dem Hotel Forellenhof Walsrode - ein Familienbetrieb -, als Quelle neuer Energien dienen. In der Natur und mit komfortablem Ambiente. “Herzlich willkommen!“ Ihre Familie Fuhrhop.

Ausstattung/Extras:

- 62 Zimmer / ab Sommer 2024 100 Zimmer
- Kostenfreie Nutzung der Sauna
- Leihfahrräder, E-Räder, Abenteuerspielplatz

Familie Fuhrhop, Hünzingen 3, 29664 Walsrode OT Hünzingen
T 05161 9700, info@forellenhof.de, www.forellenhof.de



Natur pur mit 2 PS

Genießen Sie die wunderschöne Umgebung doch mal mit einer Kutsche und entschleunigen Sie den oft viel zu hastigen Alltag. Fahren Sie in einer geselligen Gruppe oder genießen Sie mal wieder die Zeit zu zweit mit einer romantischen Landauerfahrt. Wir freuen uns auf Ihren Anruf!

Typ	★	Sanitär	ÜN p.P.	ÜN/Fr. p.P.
EZ	4	-	-	ab 84,00
EZ	4	-	-	ab 94,00
DZ	4	-	-	ab 59,50
DZ	4	-	-	ab 74,50
SU	4	-	-	ab 92,00



Tipp: Auf die Nacht von Sonntag auf Montag erhalten Sie 50% Ermäßigung (abhängig von Saison und Belegung).



H Hotel Hannover

Kommen Sie in die schöne Heidestadt Walsrode und verbringen Sie einen erholsamen Urlaub im Hotel Hannover! Unser Hotel befindet sich in einem über 200-jährigen Haus. Sie betreten das Haus durch eine historische Eingangstür aus dem 17. Jahrhundert.

Das Hotel liegt in der Walsroder Stadtmitte, nahe dem Kloster, der Stadthalle und dem Weltvogelpark. Besuchen Sie auch die altdeutsche Bierstube in unserem Haus.

- Hauseigene Parkplätze
- Saal für 100 Personen

Herr Krumwieg, Lange Straße 5, 29664 Walsrode
T 05161 5516, HotelHannover@t-online.de, www.hotelhannover-walsrode.de

Typ	★	Sanitär	ÜN p.P.	ÜN/Fr. p.P.
4 EZ	-	Du/WC	-	ab 69,00
10 DZ	-	Du/WC	-	ab 44,50
3 TZ	-	Du/WC	-	ab 36,00



Ausstattung:

33 Betten, 10 Doppelzimmer, davon 3 Dreibettzimmer möglich, 4 Einzelzimmer. Alle Zimmer mit Flat-Screen-TV, W-LAN. Nichtraucherzimmer.



★★★★s

ANDERS Hotel Walsrode



Vorbrück Hotelbetriebsges. mbH & Co. Walsrode KG
Gottlieb-Daimler-Str. 6-11
29664 Walsrode
T 05161 6070
info@anderswalsrode.de
www.hotel-walsrode.de

Als Gast in unserem Wohlfühlhotel mit 75 Zimmern spüren Sie schon beim Eintreten die herzliche Atmosphäre! Sie übernachten im Komfortzimmer mit bequemen Betten, genießen das Schlemmer-Frühstücks-Buffet und entspannen in der „Traumraum-Lounge“ mit finnischer Sauna-Kota und Erlebnisdusche. Unternehmungslustige finden in der unmittelbaren Umgebung zahlreiche Erlebnis- und Freizeitparks und abends schlemmen Sie im Erlebnis-Restaurant regionale Köstlichkeiten.

Typ	★	Sanitär	ÜN p.P.	ÜN/Fr. p.P.
DZ	3s	Du/WC	ab 52,00	ab 67,00
EZ	3s	Du/WC	ab 84,00	ab 99,00

★★★★ / P****

Wildungs Hof



Familie Wildung
Dorfallee 4
29664 Walsrode OT
Honerdingen
T 05161 2133
info@wildungs-hof.de
www.wildungs-hof.de

Auf unserem Ferienbauernhof, unter alten Eichen gelegen, befinden sich 4 Ferienwohnungen und 3 DZ (Aufbettung teilweise möglich). Bei uns gibt es viel Platz zum Ausstoben und Ausspannen. Für Kinder stehen viele Spielgeräte zur Verfügung. Außerdem gibt es mehrere gemütliche Sitzcken im Garten, in denen Sie Ihren Aufenthalt bei uns perfekt genießen können.

Typ	★	Sanitär	ÜN p.P.	ÜN/Fr. p.P.
3 DZ	3	Du/WC	24,00-26,00	34,00-36,00

Typ	★	m²	Pers.	1 ÜN*	ab 2./3. ÜN
4 FW	3	65	2-4	105,00	65,00

P,FW



Evangelisches Damenstift Kloster Walsrode

Wollten Sie schon immer an einem besonderen Ort übernachten? Im evangelischen Damenstift Kloster Walsrode ist dieses möglich.

Zwei Pilgerzimmer/Einzelzimmer sowie zwei Ferienwohnungen für 1-5 Personen stehen zur Verfügung. Die Pilgerzimmer sind für maximal zwei Nächte buchbar.

Ein Wäschepaket (Bettwäsche + Handtücher) kann für 10,- € pro Person hinzugebucht werden.

Evangelisches Damenstift Kloster Walsrode, Frau Janet Mattis, Kirchplatz 2, 29664 Walsrode
T 05161 4858380, info@kloster-walsrode.de, www.kloster-walsrode.de

Typ	★	Sanitär	ÜN p.P.	ÜN/Fr. p.P.
2 EZ			35,00	-

Typ	★	m²	Pers.	1 ÜN*	ab 2./3. ÜN
1 FW		55	1-2	120,00	80,00
1 FW		61	1-5	140,00	100,00

KLOSTER WALSRODE



Möchten Sie einmal Klosterluft schnuppern?

Herzlich willkommen in unserem Evangelischen Damenstift Kloster Walsrode!

Das im Jahr 986 gegründete Kloster wurde im 18. Jhd. neu aufgebaut und birgt in seiner zauberhaften Kapelle sowie seinen Gebäuden bedeutende kunsthistorische Schätze. Mitten im Ort und in einem lauschigen Park gelegen, lädt es zum

Entdecken ein. Seit der Reformation wird es von alleinstehenden evangelischen Frauen bewohnt, die sich kulturellen und sozialen Aufgaben verpflichten. Auf Anfrage bieten wir Führungen an sowie Gästewohnungen, in denen Sie sich eine Auszeit vom Alltag nehmen können. Da wir am Jacobusweg liegen, heißen wir Sie auch als Pilger herzlich willkommen – ob zum Übernachten oder zum Verweilen. Tore, Kapelle, Räumlichkeiten und Park stehen Ihnen täglich von 9-19 Uhr offen. www.kloster-walsrode.de

Pension Weidengrund



Familie Alicic
Benzer Straße 23
29664 Walsrode
T 0172 6895442
Pensionweidengrund2022@hotmail.com

Die Pension befindet sich in zentraler Lage, aber auch in Waldnähe.
Besonderheiten: Sauna, solarbeheiztes Schwimmbad, Parkplatz, kinderfreundlich, Spielplatz, Liegewiese, Grill und Gartenmöbel.
Die geräumigen Gästezimmer sind mit Dusche, WC und Kabel-TV ausgestattet. Auch Dreibettzimmer. Frühstück auf Anfrage. Gerne schicken wir Ihnen unseren Hausprospekt.

Typ	★	Sanitär	ÜN p.P.	ÜN/Fr. p.P.
EZ		Du/WC	50,00	-
DZ		Du/WC	40,00	-

Gästehaus Bommelsen



Ramona Jäger
Bommelser Straße 4
29699 Walsrode OT
Bommelsen
T 05197 285
info@gaestehaus-im-heidekreis.de
www.gaestehaus-im-heidekreis.de

Familienurlaub für Jung und Alt - liebend gern mit Kindern! Die schöne Sonnterrasse mit Liegewiese lädt zum Entspannen ein. Während Sie sich erholen, können sich Ihre Kinder bei uns austoben. Ein großer Sandberg sowie viele Spielgeräte bieten jede Menge Abwechslung. Ponys, Hund, Katze u. Kaninchen freuen sich über Streicheleinheiten. DZ auch als EZ buchbar. Neu: Unsere beiden Tindhäuser!

Typ	★	Sanitär	ÜN p.P.	ÜN/Fr. p.P.
4 DZ		Du/WC	-	37,50-42,50

Typ	★	m²	Pers.	1 ÜN*	ab 2./3. ÜN
3 FW		50	2-5	85,00-95,00	60,00-75,00



Campingplatz & Restaurant Böhmeschlucht

Genießen Sie Ihren Urlaub auf dem Campingplatz Böhmeschlucht! Unser wunderschöner ganzjährig geöffneter Campingplatz erstreckt sich auf einer Fläche von 4 Hektar in die einzigartige Naturlandschaft der Lüneburger Heide und schmiegt sich an immergrüne Nadelbaumwälder und das malerische Böhmeufer. Viele Ausflugsmöglichkeiten und Parks befinden sich in der Nähe.

Herbert Küddelsmann, Vierde 22, 29683 Bad Fallingbostal OT Vierde
T 05162 5604, info@boehmeschlucht.de, www.boehmeschlucht.de



- 70 Stellplätze für Urlauber
- Fahrrad-geeignete Stellplätze nach „Bett & Bike“-Klassifizierung
- Naturlodges Camping POD für 1-4 Personen
- Bauwagen für 1-4 Personen
- Spielscheune für Kinder
- Hundespielplatz

Preise und Angebote finden Sie auf unserer Homepage.



Ferienhof Holste

Herzlich Willkommen auf unserem familiär geführten Ferienhof. Unsere denkmalgeschützte Hofanlage empfängt Sie mit einzigartigem Flair und liebevoll eingerichteten Wohnungen. Zudem bieten wir 3 neue Themen Tiny Häuser (Räuber Hotzenplotz, Harry's Cottage, Tiny Kunterbunt) die Ihren Urlaub unvergesslich werden lassen. Gartenmöbel & Grillmöglichkeiten sind bei allen Einheiten vorhanden. Im antiken Hof-Café bieten wir Frühstück, hausgemachte Torten und Eis. Für unsere kleinen Gäste steht ein großes Spielgerüst mit Schaukel, Rutsche und Kletterturm bereit. Auch Tretfahrzeuge und ein Fußballtor sind vorhanden. Viele Ausflugsmöglichkeiten und Parks befinden sich in der Nähe. Wir freuen uns Ihre Gastgeber zu sein.

Ferienhof Holste GmbH, Nordkampen 44, 29664 Walsrode
T 05166 93040, info@ferienhof-holste.de, www.ferienhof-holste.de

Typ	★	m²	Pers.	1. ÜN*	ab 2./3. ÜN
2 FW	3	28	3	120,00	80,00
3 FH		45	4-6	170,00	130,00
1 FW		55	5	150,00	110,00
2 FW	3	59	4	135,00	95,00



Ferienwohnung Winsemann



Heike Winsemann
Hauptstraße 56
29683 Bad Fallingbostal OT
Dorfmark
T 05163 2094
M 170 9476987
h-winsmann@t-online.de

Gemütliche, kinderfreundliche FeWo in zentraler Lage.
OG, 2/3 Schlafzimmer, Wohnzimmer, separate Einbauküche mit Geschirrpüler, Dusch-Bad, Gäste-WC. SAT-TV. WLAN.

Garten mit Grillmöglichkeit. Spielplatz.
Bettwäsche und Handtücher inklusive.
Supermarkt mit Bäckerei in der Nähe.

Typ	★	m²	Pers.	1. ÜN*	ab 2./3. ÜN
1 FW	3	90	4-6	ab 69,00	ab 49,00

Hof Brandt



Henning Brandt
Rödershöfen 3
29664 Walsrode OT
Düshorn
T 05161 5566
ferien@hof-brandt.de
www.hof-brandt.de

FH: 75 qm, offene Küche mit Essecke, EG: Schlafzimmer, Dusche/WC.
OG: 2 Schlafräume für 1-5 Pers.
FW 1: 85 qm, EG, Küche mit Essecke, 1 Wohnzimmer, 2 Schlafräume, Dusche/WC, Gäste WC, Terrasse
FW 2: OG, 80 qm, Einbauküche mit Essecke, 1 Wohnzimmer, 2 Schlafräume, Dusche/WC u. Balkon.

Typ	★	m²	Pers.	1. ÜN*	ab 2./3. ÜN
1 FH	3	75	1-5	113,00	68,00
1 FW	3	80	1-5	105,00	60,00
1 FW	3	85	1-4	110,00	65,00

Haus Heyda



FW

Marita Heyda
Am Rooksberg 14
29683 Bad Fallingbostal
T 05162 3310
maritaheyda@web.de

Ein Häuschen im Grünen, behagliche Ecke und Grill im Garten, auch Gartenhaus-Benutzung.
Gemütliche Ferienwohnung, komplett eingerichtet. 52 qm für 2-3 Personen.
Sep. Eingang. Wohnzimmer, sep. Küche mit kleinem Balkon, Schlafzimmer, Bad. Kabel-TV, Flachbildschirm. W-LAN.
Waschmaschine, Trockner. Bettwäsche und Handtücher inklusive.

Typ	* m²	Pers.	1. ÜN*	ab 2./3. ÜN
1 FW	52	2-3	60,00	ab 35,00

Ferienwohnungen Ursula von Hörsten



FW

Ursula von Hörsten
Von-Linsingen-Straße 2
29683 Bad Fallingbostal
T 05162 2764
w-vonhoersten@t-online.de

Zwei Nichtraucher-Ferienwohnungen, ca. 53 qm und 56 qm, jeweils ein komb. Wohn-/Schlafzimmer mit Doppelbettcouch, ein sep. Schlafzimmer, sep. Küche, DU/WC, Flachbildschirm, SAT-TV, Terrasse. Bettwäsche und Handtücher inklusive.
Parkplatz. Garten, Grillmöglichkeit. Pool. Buchbar ab zwei Übernachtungen.

Typ	* m²	Pers.	1. ÜN*	ab 2./3. ÜN
1 FW	53	2-4	90,00	50,00
1 FW	56	2-4	90,00	50,00

Straußenhof Heidekreis



FH

Marcel Hambruch
Vierde 4
29683 Bad Fallingbostal OT
Vierde
T 0171 9309217
hofladen@straussenhof-heidekreis.de
www.straussenhof-heidekreis.de

Ein besonderer Urlaubsort für Familien, Pärchen oder Einzelpersonen: Umgeben von Natur und Tieren wird Ihnen das Abschalten auf unserem Straußenhof Heidekreis leichtfallen! Zwei liebevoll gestaltete Tiny Häuser (26 qm) für 2-4 Personen mit einem Schlaf-/Wohnbereich (1 Doppelbett/1 Schlafsofa), Duschbad, Küchenzeile, TV, WLAN, Terrasse mit Gartenmöbeln und Gasgrill laden zum Verweilen und Entspannen ein.
Bettwäsche, Handtücher und Parkplatz inklusive.

Typ	* m²	Pers.	1. ÜN*	ab 2./3. ÜN
2 FH	26	2-4	ab 129,00	ab 129,00



FH und FW Weingarten



FH

Petra Weingarten
Heideweg 7
29683 Bad Fallingbostal
T 05162 6209
M 0151 46443903
wernerweingarten@gmx.de
www.ferienhaus-weingarten.de

Ausstattung:
• 1 gemütliches Ferienhaus, 74 qm, bis 5 Pers., Terrasse, 1 Wohn-/Schlafzimmer, 2 Schlafzimmer, Küche, Bad, Gäste-WC. Schöner Garten, Grillmöglichkeit.
• 1 gemütliche Ferienwohnung, 75 qm, bis 5 Pers., 1 Wohnzimmer, 2 Schlafzimmer, Küche, Bad.
10 Gehminuten in die Innenstadt.
Preis für 1-3 Personen, jede weitere Person + € 10,00.
Vermietung ab 3 Übernachtungen.

Typ	* m²	Pers.	1. ÜN*	ab 2./3. ÜN
1 FH	74	5	110,00	70,00
1 FW	75	5	90,00	50,00

Ferienwohnung Ilsemarie



FW

Ilsemarie Wöbke
Hermann-Löns-Straße 5
29683 Bad Fallingbostal
T 05162 5990
h.i.woebke@t-online.de
www.traumferienwohnungen.de/118292

Gemütliche FeWo, 80 qm, 1. OG, am Ortsrand, 5-10 Gehminuten zur Stadtmitte.
Parken am Haus. 2 DZ, Wohnzimmer, komplette Küche mit Essecke, DU/WC, 30 qm halb überdachter Südbalkon mit Elektrogrill. SAT-TV, DVD-Player.
Buchbar ab 3 Nächte. Zustellbett auf Anfrage, 8,- €/Tag.

Typ	* m²	Pers.	1. ÜN*	ab 2./3. ÜN
1 FW	80	2-4	115,00	70,00

Ferienwohnung am Weinberg



FW

Gabriele Resch
Am Weinberg 5
29683 Bad Fallingbostal
T 05162 3216

Ruhige, gemütliche Ferienwohnung für 2 - 5 Personen, 65 qm, 2 Schlafzimmer, Wohnzimmer, Küche, Bad, Balkon, großer Garten.

Typ	* m²	Pers.	1. ÜN*	ab 2./3. ÜN
1 FW	65	2-5	ab 80,00	ab 48,00

Ferienwohnung Brinkmann



FW

Ingrid Brinkmann
Celler Straße 16
29664 Walsrode OT
Düshorn
T 05161 3601
bee.brinkmann@gmx.de

Im idyllischen Dorf Düshorn gelegene komfortable, gepflegte Ferienwohnung (63 m²).
Ausgestattet mit zwei Schlafzimmern, Wohnzimmer, voll eingerichteter Küche, Dusche/WC, Carport und eigenem Eingang. Kinderspielmöglichkeiten, freier Eintritt in das Strandbad Düshorn.
Ein Dorfladen mit Bäckerei und Frühstücksmöglichkeit befindet sich in der Nähe.
Preis für 4 Personen, jede weitere Person 10,- € pro Nacht.

Typ	* m²	Pers.	1. ÜN*	ab 2./3. ÜN
1 FW	63	2-4	105,00	55,00

Ferienwohnungen Hof Lüdecke



FW

Elke Allermann
Kirchstraße 1
29664 Walsrode OT
Düshorn
T 05161 73109
M 0162 3103277
allermann-dueshorn@gmx.de

2 gemütliche, gepflegte FW auf bewirtschaftetem Bauernhof, Pferde, Ponys, Reitgelegenheit, Streichelzoo, kostenlos. Leihfahrräder, freier Eintritt Strandbad, W-LAN. Bettwäsche + Handtücher inkl., Dorfladen in der Nähe.
Ausstattung:
EG: WZ mit Küchenzeile & Essecke, Bettcouch, 1 SZ mit Doppelbett & Kinderbett, DU/WC.
1. OG: WZ mit Essecke + Zustellbett, kl. Küche, 1 SZ mit Doppelbett, Du/WC.

Typ	* m²	Pers.	1. ÜN*	ab 2./3. ÜN
2 FW	45	2-3	ab 78,00	ab 48,00

Ferienwohnung „Storchenblick“



FW

Familie Fuhrhop
Hünzingen 3
29664 Walsrode OT
Hünzingen
T 05161 9700
info@forellenhof.de
www.forellenhof.de

Ferien auf dem Eichenhof sind Ferien zum Genießen - und ein idealer Ausgangspunkt für Ihre Unternehmungen in der Lüneburger Heide!
Die Ferienwohnung „Storchenblick“ auf dem Eichenhof befindet sich in unmittelbarer Nähe zum Hotel Forellenhof.
Mit dem Brötchenservice runden Sie Ihren Aufenthalt ab.

Typ	* m²	Pers.	1. ÜN*	ab 2./3. ÜN
1 FW	90	6	135,00	90,00

Ferienhaus R. & S. Seifert



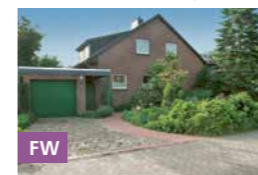
FH

Familie Seifert
Dammstraße 14
29664 Walsrode
T 05161 2998
M 0151 55440103
rs_seifert@yahoo.de

Unser Ferienhaus liegt zentrumsnah.
Ausstattung:
Modern eingerichtet, 50 qm, für 4 Personen.
1 komb. Wohn-/Schlafzimmer, 1 DZ, Einbauküche, DU/WC, Magenta TV, WLAN, Terrasse, Grill.
2 Pers. 60,- €, jede weitere Person 5,- € pro Nacht.

Typ	* m²	Pers.	1. ÜN*	ab 2./3. ÜN
1 FH	50	4	100,00	60,00

Ferienwohnung Sakschewski



FW

Ursula Sakschewski
Ulmenweg 4
29664 Walsrode
T 05161 2615
Sakschewski@t-online.de
www.sakschewski.de

Ruhige Waldlage, wenige Gehminuten zum Zentrum Walsrode.
1 Ferienwohnung im Obergeschoss eines freistehenden Zweifamilienhauses, 62qm, 4 Betten, 2 separate Schlafzimmer, Einbauküche, WLAN.
Bettwäsche und Handtücher inklusive.
Wallbox für Elektroautos vorhanden.

Typ	* m²	Pers.	1. ÜN*	ab 2./3. ÜN
1 FW	62	1-4	70,00-95,00	40,00-65,00

Gut Grasbeck



FW

Familie Rüdell
Gut Grasbeck 1
29664 Walsrode
T 05161 5688
info@gut-grasbeck.de
www.gut-grasbeck.de

Umgeben von alten Eichen und Buchen am Stadtrand Walsrodes liegt das Gut Grasbeck.
Geeignet für Familien- und Gruppenurlaub, ohne Durchgangsverkehr und mit geschmackvoll eingerichteten Wohnungen. Mehrere Spielscheunen, Kettcars, Trampolin, Kicker, Billard und eine Tierwelt sorgen für Spiel und Spaß für Jung und Alt.

Typ	* m²	Pers.	1. ÜN*	ab 2./3. ÜN
2 FH	8-16		280,00-665,00	165,00-450,00
17 FW	5-11		168,00-455,00	88,00-280,00

Ferienwohnungen „Im Gästehaus“



FW

Familie Fuhrhop
Hünzingen 3
29664 Walsrode OT
Hünzingen
T 05161 9700
info@forellenhof.de
www.forellenhof.de

Urlaub nach Mass in unseren Wohnungen „Teichblick“ und „Forellenblick“.
Genießen Sie in direkter Nähe zum Hotel Forellenhof alle Annehmlichkeiten eines 4 Sterne-Hotels!
In unseren modernisierten, großzügigen und kindgerechten Wohnungen genießen Sie Ihren Familienurlaub in der Vogel-park-Region von Anfang an.

Typ	* m²	Pers.	1. ÜN*	ab 2./3. ÜN
1 FW	65	4	135,00	90,00
1 FW	75	4	135,00	90,00

Ferienwohnung Lünzmann



FW

Karl-Heinz Lünzmann
Stellichte Nr. 68
29664 Walsrode OT
Stellichte
T 05168 450
r.luenzmann@gmx.de
www.ferienwohnung-luenzmann.de

1 Ferienwohnung, 78 qm, für 2-4 Pers., 2 sep. Schlafzimmer, 1 Wohnzimmer mit integrierter Küche, Terrasse, Grill, Handtücher und Bettwäsche inklusive. Fahrradverleih.

Preis gilt für 2 Personen, jede weitere Person 10,00 € pro Nacht.

Typ	* m²	Pers.	1. ÜN*	ab 2./3. ÜN
1 FW	78	2-4	120,00	60,00

Ferienwohnung Wöhlke



FW

E. Wöhlke
Südkampen 68
29664 Walsrode OT
Südkampen
T 05166 1247
oder 05166 1320
sabinewoehlke@gmx.de

1 Ferienwohnung, 70 qm, 3 Pers., 2 separate Schlafzimmer, Grill, Terrasse, Spielgeräte
1 Ferienwohnung, 90 qm, 6 Pers., 3 separate Schlafzimmer, Grill, überdachte Terrasse, Spielgeräte
Bettwäsche und Handtücher inklusive

Typ	* m²	Pers.	1. ÜN*	ab 2./3. ÜN
FW	70	3	55,00	35,00
FW	90	6	80,00	50,00

Ferienhof Hellmann



FW
Familie Katrin Dyck
Tietlingen Nr. 2
29664 Walsrode
T 05162 902590
hof-hellmann@web.de
www.hof-hellmann.de

Willkommen in Tietlingen, einem idyllischen Dorf im Böhmetal! Unser Heidehof bietet mit großem Hofgelände, Spielplatz, Lagerfeuerplatz und vielen Sitzplätzen den Rahmen für schöne Urlaubstage.
3 komfortable und gepflegte Ferienwohnungen. Ausstattung EG: große gemütliche Wohnküche mit Kücheneinrichtung, Terrasse, Duschbad. **OG:** 2 Schlafz., 4 Betten, Gäste-WC, Zustellbett und Kinderbett mögl., Bettwäsche und Handtücher bei Bedarf 10 €/Person.

Typ	* m²	Pers.	1. ÜN*	ab 2./3. ÜN
3 FW	70	4-5	110,00	60,00

Ferienhof Niemeyer



FW
Aleksander Mirecki
Celler Straße 45
29664 Walsrode OT
Düshorn
T 05161 74475
info@ferienhof-niemeyer.de
www.ferienhof-niemeyer.de

Vor über 100 Jahren erbaut, liegt unser Hof in der schönen Südeide am Ortsrand des Dorfes Düshorn. Eine Vielzahl von Wander- und Radwegen umgeben den Hof. Die Ferienwohnungen liegen geschützt durch die Hofgebäude im Gartenbereich. Wo früher die Tiere versorgt wurden, ist heute ein moderner Ferienhofbetrieb, der seinen Gästen einen attraktiven Ausgangspunkt für die vielen Ausflugsziele unserer Umgebung bietet.

Typ	* m²	Pers.	1. ÜN*	ab 2./3. ÜN
2 FW	45	1-3	ab 70,00	ab 40,00
3 FW	70	1-4	ab 120,00	ab 70,00

Ferienwohnung Koch



FW
Regina-Renate Koch
Tannenweg 3
29664 Walsrode
T 05161 8391
info@fewo-walsrode.de
www.fewo-walsrode.de

Gepfl. FW für 2-3 Pers. am Stadtrand in naturnaher Lage; komfortabel und modern eingerichtet; Zentrum wenige Gehminuten entfernt.
Ausstattung: Erdgeschoss mit eigenem Eingang, Wohnzimmer mit sep. Essbereich, Einbauküche mit Essplatz, Schlafzimmer, Bad/Dusche/WC, inkl. Handtücher, Bettwäsche. Südterrasse mit Markise, gepflegter Garten mit Naturteich. SAT-TV, WLAN frei.
Preis für 2 Personen; weitere Person 10,00 € pro Nacht.

Typ	* m²	Pers.	1. ÜN*	ab 2./3. ÜN
1 FW	70	2-3	95,00	55,00

Ferienwohnung Hof Meyer



FW
Günter Meyer
Schneeheide 34
29664 Walsrode OT
Schneeheide
T 05161 6669
ferienwohnung-hof-meyer@gmx.de
www.ferienwohnung-hof-meyer.de

Urlaub am Rande der Lüneburger Heide in der Nähe von Walsrode in ruhiger idyllischer Lage. Unsere Ferienwohnung hat 48 qm, eine Wohnküche mit Sat-TV, ein Schlafzimmer mit zwei getrennten Betten, ein Duschbad und einen separaten Eingang.

Typ	* m²	Pers.	1. ÜN*	ab 2./3. ÜN
1 FW	45	1-3	60,00	40,00

Ferienhaus „Treppenspeicher“



FH
Familie Fuhrhop
Hünzingen 3
29664 Walsrode OT
Hünzingen
T 05161 9700
info@forellenhof.de
www.forellenhof.de

Unser Ferienhaus „Treppenspeicher“ befindet sich ca. 850 m vom Hotel Forellenhof entfernt. Das historische Gebäude wurde neu aufgebaut. Genießen Sie den Sonnenaufgang auf der einladenden Veranda oder auf dem Balkon!
Der Speicher verfügt über ein Schlafzimmer mit WC im 1. Geschoss, Wohn-/Essbereich im EG und Bad/Dusche im Souterrain. Das Haus hat einen Hauswirtschaftsraum mit Waschmaschine und Trockner.

Typ	* m²	Pers.	1. ÜN*	ab 2./3. ÜN
1 FH	65	2	175,00	130,00

Ferienwohnung Schmitz



FW
Martina Schmitz
Hünzingen 19
29664 Walsrode OT
Hünzingen
T 05161 609580
M 0151 59018048
schmitz.martina.1@gmx.de

Neue, gemütliche Ferienwohnung für 2-4 Personen mit einem Schlafzimmer, Wohn-/Essbereich, offener Küche, Bad und Balkon sowie einer schönen Aussicht zum Innenhof, Grillmöglichkeit und WLAN inklusive.
Eine Abstellmöglichkeit für ihren Pkw/Ihre Fahrräder ist vorhanden, Garten/Liegefläche kann genutzt werden.
Ein zentraler Ausgangsort für Rad- oder Wandertouren in reizvoller, idyllischer Natur. Die Umgebung bietet viele Sehenswürdigkeiten und Freizeitaktivitäten.

Typ	* m²	Pers.	1. ÜN*	ab 2./3. ÜN
1 FW	60	2-4	125,00	70,00

FW Löwe



FW
Anne + Alfred Löwe
Bockhorn Nr. 34
29664 Walsrode OT
Bockhorn
T 05162 2366
loewe256@gmail.com

Die gemütlich eingerichtete FeWo befindet sich im 1. OG und ist über eine gut begehbare Treppe erreichbar. Mit 85 m² verfügt sie über ein Wohnz., Einbauküche mit Backofen, Kühlschrank & Geschirrspüler, sowie Elektrokleingeräte.
Duschbad/WC, separates Gäste WC, 2 Schlafz. mit Doppelbetten, Balkon. Im ausgebauten Dachgeschoss sind 2 Einzelbetten vorhanden. Jede weitere Pers. wird mit 5,- € pro Nacht berechnet.
Wallbox im Haus Nr. 34 vorhanden.

Typ	* m²	Pers.	1. ÜN*	ab 2./3. ÜN
1 FW	85	4	110,00	70,00

Ferien-Hof Meinerdingen GbR



B
Friederike Sandvoss
Hof Meinerdingen 1
29664 Walsrode OT
Meinerdingen
T 05161 910476
post@hof-meinerdingen.de
www.ferienhofmeinerdingen.de

Auf dem Hof leben Pferde, Ponys, Ziegen, Kaninchen, Heidschnucken & ein Hofhund. Der riesige Garten lädt zur Entspannung ein und die Familien finden viel Platz zum toben & spielen. Eine Sandkiste, Holzpferde, Trampolin, Go-Karts, Schaukeln, Tischtennisplatte usw. werden angeboten. Feuerterne & Grill runden das Angebot ab. Für große Familien bietet sich unser Gruppenraum an. Im Strandbad Düshorn gilt freier Eintritt. Es wird aktiv Landwirtschaft betrieben.
Bad und WC + Strom in Stellplatzpreis inkl.

Typ	* m²	Pers.	1. ÜN*	ab 2./3. ÜN
4 FW	62	2-5	118,00-138,00	65,00-75,00
3 SP	60	1-6	25,00	25,00



Ferienhof Drewes Ranch



B
Klaus Drewes
Meinholz 7
29649 Wietzendorf OT
Meinholz
T 05196 9639223
klaus_drewes@t-online.de
www.klausdrewes.de

Genießen Sie Ihren Urlaub in einer unserer vier gemütlichen Ferienwohnungen mit überdachter Süd-Terrasse oder in unserer großen EG-Ferienwohnung mit 3 Schlafzimmern. Sie können auch mit Pferden anreisen. Stallungen und Weiden stehen zur Verfügung. Reitplatz mit Pferden, Kleintiere, Spielraum, Spielplatz, Grillplatz, Tischtennis, Trampolin, Kettcars, Basketball und Bolzplatz sind vorhanden. Reiten nach Absprache.

Typ	* m²	Pers.	1. ÜN*	ab 2./3. ÜN
1 FW	38	2	ab 105,00	ab 70,00
3 FW	64	2-5	ab 105,00	ab 70,00
1 FW	140	6-8	275,00	200,00

Riggers Hof - Koch



B
Dietrich Koch
Enge Straße 2
29649 Wietzendorf
T 05196 1213
dietrich.koch72@t-online.de
www.riggers-hof.de

FW, 1. OG, 2 Schlafzimmer.
Garten, Spielplatz, Pferdegastboxen

Typ	* m²	Pers.	1. ÜN*	ab 2./3. ÜN
1 FW	3	110	2-5	105,00-115,00



Kreuger's Hof

Ihr eigenes Häuschen auf dem Lande! Genießen Sie Ihren Urlaub auf dem Bauernhof mitten im Grünen in wunderschönen, hellen und geschmackvoll ausgestatteten Ferienhäusern. Unsere großen und kleinen Gäste finden hier Entspannung und Action zugleich. Genießen Sie Ihre wertvolle freie Zeit in der umliegenden wunderschönen Natur oder an kalten Tagen am knisternden Kaminfeuer! **"Natur entdecken - den Alltag vergessen"**. Kinder erleben Abenteuer pur auf unserem Spielplatz, Hof und mit unseren Tieren. Reitmöglichkeiten finden sie auf dem Hof direkt nebenan. Gemeinschaftserlebnisse

Kreuger's Hof - Fam. Koch, Reddingen Nr. 1, 29649 Wietzendorf OT Reddingen
T 05196 327, kreugershof@aol.com, www.kreugers-hof.de

Typ	* m²	Pers.	1. ÜN*	ab 2./3. ÜN
1 FH	60	2-5	-	-
1 FH	75	2-5	-	-
1 FH	95	2-8	-	-

bei Hofaktionen wie z.B. Stockbrotbacken, Kartoffelfessen oder Treckerfahrt. Zentrale Lage zu Freizeit- und Naturparks der Lüneburger Heide. Baden im nahen Kiessee oder Erlebnisbad. Gute Rad- und Wanderwege. Brötchenservice, kostenfreies WLAN. Ideal für Familien. Vor- und Nachsaisonangebote.
Wir freuen uns auf Sie!



Reiterhof Winandy



FH
Petra Winandy
Reiningen 6
29649 Wietzendorf OT
Reiningen
T 05196 1044
Reiterhof-Winandy@gmx.de
www.reiterhof-winandy.de

Uriges, gemütliches Ferienhaus im historischen Treppenspeicher. WZ, Küche, ein SZ m. Doppelbett, Du/WC im EG. Zwei weitere Schlafräume im OG (über Außentreppe). Voll ausgestattet. Familien- & tierfreundlich. Zum Ferienhaus gehört eine Terrasse mit Gartenmöbeln, Parkmöglichkeiten gibt es am Hof. Gern heißen wir auch ihre Vierbeiner willkommen: Hunde wohnen kostenlos bei uns und für Gastpferde finden wir eine Unterbringung nach ihren Wünschen in Box oder auf dem Paddock.

Typ	* m²	Pers.	1. ÜN*	ab 2./3. ÜN
1 FH	55	1-5	ab 100,00	ab 50,00

Haus Annegret



FW
Annegret Eggers
Klein Amerika 137
29649 Wietzendorf OT Klein
Amerika
T 05196 1239

Unsere gemütliche Ferienwohnung im Wietzendorfer Ortsteil Klein Amerika liegt ruhig am Waldrand. Von hier aus lassen sich viele schöne Wander- und Radtouren in die Umgebung unternehmen. Den Ortskern von Wietzendorf erreichen Sie nach ca. 2 km. Die Ferienwohnung befindet sich im Obergeschoss mit einem Schlafzimmer und einem Wohnschlafzimmer mit TV. Sie verfügt über W-LAN, einen separaten Eingang und ist von einem parkähnlichen Garten umgeben.

Typ	* m²	Pers.	1. ÜN*	ab 2./3. ÜN
1 FW	45	2-4	ab 76,00	ab 46,00

Wietzendorf

Ferienhäuser | Pensionen | Campingplätze

Ferienhaus Walter



FH
Sylvia Walter
Immenkorb 5
29649 Wietzendorf
T 03377 394312
sylvia.walter.knorr@t-online.de
www.ferienhaus-walter-heide.de

FH in ruhiger Randlage. Das Haus ist praktisch, geschmackvoll und funktional eingerichtet, damit Sie sich sofort wie zu Hause fühlen können. Unsere DHH bietet Ihnen Unterkunft in herrlicher Natur; nutzen Sie die wunderschöne Umgebung für lange Wanderungen, Fahrradtouren und Spaziergänge - „natürlich“ gerne mit Hund! Eingezäunter Garten und umfangreiche Ausstattung, Fahrradnutzung kostenlos - schauen Sie bitte unsere Homepage an.

Typ	* m²	Pers.	1. ÜN*	ab 2./3. ÜN
1 FH	100	2-5	130,00-145,00	80,00-95,00

Pension Brüggemann



P
Hans-Heinrich Brüggemann
Über der Brücke 6
29649 Wietzendorf
T 05196 1425

Unser Bauernhaus bietet geräumige Gästezimmer, einen parkähnlichen Garten mit Ruheplätzen und Terrasse. Kinder unter 10 Jahren erhalten Ermäßigung. Die Gästezimmer sind mit Sat-TV versehen.

Typ	* Sanitär	ÜN p.P.	ÜN/Fr. p.P.
1 EZ	Du/WC	28,00-34,00	38,00-44,00
3 DZ	Du/WC	25,00-36,00	35,00-46,00



Südsee-Camp C★★★★★

Mehrfach ausgezeichnete Familien-Campingplatz, ganzjährig geöffnet. Idyllische Stellplätze, Mietobjekte wie Wohnwagen, Chalets und Ferienhäuser, 3,5 ha Naturbadesee, subtropisches Badeparadies, Animation, Spiel- und Sportplätze, Klettergarten, Dschungel-Golf, Reiterhof, Restaurants, Supermarkt, Fahrrad-, Kettcar- und PKW-Verleih, kostenfreies WLAN, Caravanhandel mit Fahrzeugen verschiedener Hersteller, Werkstatt, Waschanlage und Outdoor-Shop

Das Highlight für kleine und große Piraten: Indoorspielhalle „Piratennest“ – die große Kletter- und Rutschenwelt

- Stellplatzpreise inkl. Warmduschen und Basisstrom
- Mietwohnwagen inkl. Pers. und NK
- Chalets und Ferienhäuser inkl. Pers. und NK, Grundreinigung, Bettwäsche und Handtücher
- Übernachtungsstellplatz vor dem Campingplatz für max. 3 Nächte

Preise und Angebote siehe www.suedsee-camp.de



G. & P. Thiele OHG, Südsee-Camp 1, 29649 Wietzendorf
info@suedsee-camp.de, www.suedsee-camp.de



49. WIETZENDORFER

Honigfest

28. & 29. September 2024

Klassifizierung

Die bei den Häusern aufgeführten Sterne sind das Ergebnis einer freiwilligen Hotelklassifizierung¹⁾ des Dt. Hotel- und Gaststättenverbandes (DEHOGA) nach nationalem Standard, einer freiwilligen Klassifizierung für Gästehäuser, Gasthöfe und Pensionen²⁾ von DEHOGA und DTV bzw. einer freiwilligen Privatzimmer- und Ferienwohnungsklassifizierung³⁾ nach Kriterien des Dt. Tourismusverbandes (DTV). Beherbergungsbetriebe ohne Sterne haben sich bisher nicht an den Klassifizierungen beteiligt. Aufgrund des Fehlens von Sternen können keinerlei Rückschlüsse auf Ausstattungsstandard oder Niveau des Hauses gezogen werden.

¹⁾Freiwillige Hotelklassifizierung

★★★★★ = Luxus
★★★★ = First Class
★★★ = Komfort
★★ = Standard
★ = Tourist

Für die Spitzenbetriebe innerhalb der Kategorien, die sich insbesondere auch dadurch auszeichnen, dass sie ein besonders hohes Maß an Dienstleistung bieten, wurde der Begriff „Superior“ eingeführt. Betriebe, die neben den Sternen diesen Zusatz führen dürfen, erreichen bei der Gesamtpunktzahl die erforderlichen Punkte der nächsthöheren Kategorie, können aber dort nicht eingestuft werden, da sie die Mindestkriterien nicht erreichen.

²⁾Freiwillige Klassifizierung für Gasthäuser, Gasthöfe, Pensionen

G★★★★ = hohe Ansprüche
G★★★ = gehobene Ansprüche
G★★ = mittlere Ansprüche
G★ = einfache Ansprüche

³⁾Freiwillige Ferienzimmer-/Ferienwohnungsklassifizierung

P★★★★/F★★★★
Erstklassige Gesamtausstattung, besondere Zusatzleistungen

P★★★★/F★★★★
Hochwertige Gesamtausstattung, gehobener Komfort
P★★★★/F★★★★
Gute/wohnliche Gesamtausstattung, guter Komfort
P★★/F★★
Zweckmäßige/gute Gesamtausstattung, mittlerer Komfort
P★/F★
Einfache/zweckmäßige Gesamtausstattung, einfacher Komfort
F = Ferienhäuser und -wohnungen, P = Ferienzimmer

Campingplatz-Klassifizierung

C★ Einfach und zweckmäßig in der Ausstattung bzw. im Gesamteindruck.
C★★ Zweckmäßig und gut in der Ausstattung bzw. im Gesamteindruck, mit mittlerem Komfort. Einrichtung bei guter Qualität.
C★★★ Gesamtausstattung bzw. Gesamteindruck mit gutem Komfort. Einrichtungen von besserer Qualität.
C★★★★ Erstklassig in Gesamtausstattung bzw. im Gesamteindruck, mit gehobenem Komfort.
C★★★★★ Exklusiv in der Gesamtausstattung bzw. im Gesamteindruck, mit hochwertigem/erstklassigem Komfort. Großzügige Einrichtungen in besonderer Qualität.

Im Gastgeberverzeichnis sind die Sterneauszeichnungen der einzelnen Ferienwohnungen/-häuser und Privatzimmer aufgeführt, die zum Zeitpunkt der Drucklegung der Broschüre Gültigkeit hatten. Der Gültigkeitszeitraum der Sterneauszeichnung beträgt drei Jahre und ist auf der für den Gastgeber ausgestellten Urkunde und an der Gültigkeitsplakette auf dem Klassifizierungsschild zu erkennen.

IMPRESSUM

Herausgeber: Erlebniswelt Lüneburger Heide GmbH, Am Alten Stadtgraben 3, 29614 Solttau, T +49 5191 6233314
info@erlebniswelt-lueneburger-heide.de
www.erlebniswelt-lueneburger-heide.de

Konzeption, Gestaltung & Produktion: VENUS GmbH, www.venus.bayern
Druck: Rautenberg Druck GmbH, Blinke 8, 26789 Leer

Piktogramme: Matthes Verlag, Deutscher Hotelführer© des Deutschen Hotel- und Gaststättenverbandes e. V. (DEHOGA), www.hotelguide.de

Bildnachweis: Erlebniswelt Lüneburger Heide GmbH | Fotograf Markus Tiemann | Touristinformationen der Erlebniswelt Lüneburger Heide GmbH, Wir bedanken uns bei den Leistungsträgern für die Bereitstellung des Bildmaterials.

Alle Rechte vorbehalten. Die Broschüre dient ausschließlich der Absatzförderung und Information. Aus falschen Angaben oder nicht erfüllten Leistungszusagen kann keine Schadenspflicht gegenüber der Erlebniswelt Lüneburger Heide GmbH als Herausgeberin abgeleitet werden. Die Betriebe haften selbst für die in ihren Anzeigen gemachten Angaben.

Nachdruck – auch auszugsweise – nur mit ausdrücklicher Genehmigung des Herausgebers erlaubt. Änderungen und Irrtümer vorbehalten.

Stand: Oktober 2023 | 10/23/9

Piktogramme

- Allergikergeeignet*
- Babyhochstuhl/-bett
- Barrierefrei*
- Behindertengerecht*
- Fahrradverleih
- Fahrstuhl/Aufzug
- Fitnessraum
- Garage
- Garten zur Nutzung
- Grillmöglichkeit
- Haustiere (Kleintiere) a.A.
- Haustiere nicht erlaubt
- Kartenzahlung
- Nichtraucher
- Online buchbar
- Parkplatz
- Reiten
- Restaurant im Haus
- Saal/Tagungsraum
- Safe
- Sauna
- Spielgeräte
- Swimmingpool
- Trockenraum
- WLAN
- Balkon
- Bettwäsche inklusive
- Brötchenservice
- Frühstück möglich
- Geschirrspüler
- Handtücher inklusive
- Kochnische
- Küche separat
- Separater Eingang
- Terrasse
- Trockner
- Waschmaschine

Zimmertypen
EZ = Einzelzimmer
DZ = Doppelzimmer
ZZ = Zweibettzimmer
TZ = Dreibettzimmer
VZ = Vierbettzimmer
FZ = Familienzimmer
Suite = Suite
G = Gemeinschaftsunterkunft

Fewo-Typen
FW = Ferienwohnung
FH = Ferienhaus
A = Appartement

Camping

- WLAN und Internet
- Ausguss für Kassettoiletten
- Imbiss
- Kiosk
- Restaurant
- Shop
- SB-Gastronomie
- SB-Markt
- Servicestation für Wohnmobile (Abwasser- & Fäkal tanks)
- Servicestation für Wohnmobile (Abwassertanks)
- TV-Anschluss
- Verkauf von Camping- & Freizeitartikeln

Gütezeichen

- Bett & Bike
- ServiceQualität Deutschland
- Wanderbares Deutschland
- Anerkannter Urlaubsbauernhof
- KinderFerienLand Niedersachsen
- LandSelection Europas schönste Ferienhöfe
- Certified Conference Hotel
- VNP – Verein Naturschutzpark Lüneburger Heide
- Naturotel Lüneburger Heide
- ErlebnisCARD Lüneburger Heide
- Reiterhof FN
- Reisen für Alle (Barrierefreiheit)

Sanitäre Ausstattung
E-Du/WC = Etagen-Dusche/-WC
Bad/WC = Bad und WC
Du/WC = Dusche und WC

* Weitere/genauere Informationen zu Barrierefrei-Kriterien und Allergikergeeignet-Kriterien unter www.klassifizierung.de



IHRE TOURIST-INFOS IM HEIDEKREIS

TOURIST INFORMATION BAD FALLINGBOSTEL VOGELPARK-REGION

Sebastian-Kneipp-Platz 1
29683 Bad Fallingbostel
T 05162 4000
F 05162 400500
info@vogelpark-region.de
www.vogelpark-region.de

TOURIST-INFORMATION WALSRODE VOGELPARK-REGION

Lange Strasse 20
29664 Walsrode
T 05161 7897482
F 05161 7897483
info@vogelpark-region.de
www.vogelpark-region.de

TOURISMUSREGION ALLER-LEINE-TAL

Am Markt 1
29690 Schwarmstedt
T 05071 8688
F 05071 809251
touristinfo@aller-leine-tal.de
www.aller-leine-tal.de

BISPINGEN TOURISTIK

Bahnhofstraße 19
29646 Bispingen
T 05194 9879690
F 05194 9879697
info@bispingen-touristik.de
www.bispingen.de

MUNSTER TOURISTIK

Veestherrnweg 5
29633 Munster
T 05192 89980
F 05192 899825
info@munster-touristik.de
www.munster-touristik.de

HEIDE-TOURISTIK NEUENKIRCHEN

Kirchstraße 9
29643 Neuenkirchen
T 05195 94099
F 05195 940829
info@heidetouristik-
neuenkirchen.de
[www.heidetouristik-
neuenkirchen.de](http://www.heidetouristik-
neuenkirchen.de)

SCHNEVERDINGEN-TOURISTIK

Rathauspassage 18
29640 Schneverdingen
T 05193 93800
F 05193 93890
touristik@schneverdingen.de
www.schneverdingen-erleben.de

SOLTAU-TOURISTIK

Am Alten Stadtgraben 3
29614 Soltau
T 05191 828282
touristik@stadt-soltau.de
www.soltau-touristik.de

WIETZENDORF TOURISTIK

Kampstraße 4
29649 Wietzendorf
T 05196 2190
F 05196 2275
verkehrsverein@wietzendorf.de
www.wietzendorf-touristik.de

ERLEBNISCARD LÜNEBURGER HEIDE

Mit der ErlebnisCard erleben Sie mehr – es bestimmen Lust und Laune das Urlaubsprogramm! Bei vielen Anbietern profitieren Sie von besonderen Rabatten. So können Sie sich einige Extras gönnen und gleichzeitig die Reisekasse schonen.

Entdecken Sie neue Ideen für Ihren Urlaub in der Lüneburger Heide oder lassen Sie sich inspirieren:

www.erlebniscard-lueneburger-heide.de

